

# 統計編



# 1 管理業務

## (1) 会 計

### ①経営分析

区 分			単位	令和6年度	5年度	
病 床 利 用 率			%	66.2	68.6	
患 者 数	1 日 平 均 患 者 数	入 院	人	99.0	103.0	
		外 来	人	179.0	174.0	
	外 来 入 院 比 率		%	119.9	112.6	
	職 員 1 人 1 日 当 り 患 者 数	医 師	入 院	人	2.3	2.5
			外 来	人	4.2	4.2
		看 護 師	入 院	人	0.5	0.5
外 来			人	0.8	0.8	
収 入	患 者 1 人 当 り 診 療 収 入	入 院 診 療 収 入		円	87,282	84,908
		う ち	薬 品 収 入	円	3,493	3,344
			検 査 収 入	円	792	839
			放 射 線 収 入	円	96	127
		外 来 診 療 収 入		円	18,779	17,257
		う ち	薬 品 収 入	円	5,663	4,201
			検 査 収 入	円	3,166	3,244
			放 射 線 収 入	円	857	904
費 用	患 者 1 人 当 り 材 料 費	材 料 費		円	12,506	11,907
		う ち	薬 品 費	円	7,048	6,255
			診 療 材 料 費	円	5,151	5,342
診 療 収 入 に 対 する 割 合	投 薬 ・ 注 射 収 入		%	9.4	7.7	
	検 査 収 入		%	4.2	4.3	
	放 射 線 収 入		%	1.0	1.1	
対 医 業 収 益 比	医 療 材 料 費	薬 品 費		%	13.5	12.2
		そ の 他 の 医 療 材 料 費		%	13.5	12.3
		計		%	23.3	22.7
	職 員 給 与 費		%	95.2	88.7	
検 査 の 状 況	患 者 100 人 当 り	検 査 件 数		件	489	482
		放 射 線 件 数		件	39	37
	検 査 技 師 1 人 当 り	検 査 件 数		件	29,958	32,177
		検 査 収 入		千円	12,785	14,094
	放 射 線 技 師 1 人 当 り	放 射 線 件 数		件	4,411	3,736
		放 射 線 収 入		千円	5,811	5,390

4年度	3年度	2年度	元年度	平成30年度	29年度
63.3	73.4	72.0	71.9	76.2	70.9
95.0	110.2	108.0	107.8	114.2	106.3
179.0	183.9	181.3	198.5	197.7	189.9
124.9	110.7	111.8	120.7	115.7	119.4
2.2	2.4	2.3	2.3	2.6	2.6
4.1	4.0	3.9	4.3	4.5	4.6
0.4	0.5	0.5	0.5	0.5	0.5
0.8	0.8	0.8	0.9	0.9	0.9
88,802	84,236	84,094	86,660	85,762	84,584
4,475	4,769	4,319	4,895	6,197	3,366
1,275	1,196	848	950	729	736
141	116	151	151	130	141
18,635	18,326	18,792	17,285	16,019	16,557
5,689	4,780	4,582	4,587	3,746	4,648
3,274	3,351	2,955	2,748	2,702	2,706
893	889	931	932	911	973
13,618	12,982	13,276	12,984	12,538	12,815
8,221	7,494	7,750	7,680	7,391	7,365
5,070	5,185	5,200	5,004	4,855	5,113
10.3	9.6	9.0	9.7	10.1	8.5
4.8	4.7	3.9	4.0	3.7	3.8
1.1	1.1	1.1	1.2	1.1	1.2
15.8	14.4	15.0	15.3	14.8	15.0
15.9	14.4	10.1	10.0	9.8	10.5
25.6	24.4	25.2	25.3	24.7	25.5
88.9	80.4	84.6	81.5	77.2	81.4
484	522	506	527	522	552
40	39	40	40	40	42
31,456	40,160	35,193	41,763	46,990	42,742
15,503	17,926	13,636	15,307	16,071	13,992
5,134	5,470	5,604	5,998	5,998	5,896
7,257	7,370	7,824	8,393	8,226	8,428

②収益的收入及び支出

科目	年度	令和 6年度		5 年 度		4 年 度	
		決算額	構成比	決算額	構成比	決算額	構成比
病院事業収益		6,563,019	100.0	6,391,182	100.0	6,712,871	100.0
医業収益		4,166,381	63.5	4,100,500	64.2	4,059,375	60.5
入院収益		3,161,629	48.2	3,198,145	50.0	3,079,389	45.9
外来収益		815,610	12.4	731,665	11.4	807,022	12.0
その他医業収益		189,143	2.9	170,690	2.7	172,964	2.6
医業外収益		2,396,636	36.5	2,290,638	35.8	2,653,496	39.5
受取利息配当金		708	0.0	21	0.0	24	0.0
補助金		48,969	0.7	296,700	4.6	461,858	6.9
負担金・交付金		1,944,778	29.6	1,625,387	25.4	1,687,068	25.1
長期前受金戻入		258,823	3.9	279,530	4.4	292,853	4.4
その他医業外収益		143,357	2.2	89,000	1.4	211,693	3.2
特別利益		2	0.0	44	0.0	0	0.0
病院事業費用		7,031,770	100.0	6,568,770	100.0	6,706,365	100.0
医業費用		6,943,357	98.7	6,462,082	98.4	6,544,947	97.6
給与費		3,965,920	56.4	3,635,541	55.3	3,610,442	53.8
材料費		996,187	14.2	953,322	14.5	1,061,989	15.8
経費		1,455,723	20.7	1,323,367	20.1	1,309,556	19.5
減価償却費		475,912	6.8	487,470	7.4	526,406	7.8
資産減耗費		6,313	0.1	21,255	0.3	4,953	0.1
研究研修費		43,303	0.6	41,127	0.6	31,600	0.5
医業外費用		88,376	1.3	106,688	1.6	116,701	1.7
支払利息及び企業債取扱諸費		8,687	0.1	6,675	0.1	5,928	0.1
母子保健指導費		15	0.0	174	0.0	242	0.0
雑損失		79,674	1.1	99,839	1.5	110,531	1.6
特別損失		37	0.0	0	0.0	44,717	0.7
収支差		▲ 468,751		▲ 177,588		6,506	

(単位：千円・%)

3 年 度		2 年 度		元 年 度		平成 30 年度		29 年 度	
決算額	構成比	決算額	構成比	決算額	構成比	決算額	構成比	決算額	構成比
6,669,940	100.0	6,381,193	100.0	6,319,790	100.0	6,402,746	100.0	5,961,445	100.0
4,401,491	66.0	4,308,666	67.5	4,383,884	69.4	4,482,505	70.0	4,182,516	70.2
3,386,956	50.8	3,315,995	52.0	3,420,381	54.1	3,576,199	55.9	3,281,682	55.0
815,383	12.2	828,131	13.0	823,283	13.0	772,753	12.1	767,134	12.9
199,152	3.0	164,540	2.6	140,220	2.2	133,553	2.1	133,700	2.2
2,268,449	34.0	2,015,516	31.6	1,920,837	30.4	1,920,241	30.0	1,778,930	29.8
23	0.0	47	0.0	108	0.0	99	0.0	100	0.0
192,073	2.9	116,443	1.8	18,508	0.3	19,650	0.3	19,486	0.3
1,605,499	24.1	1,484,109	23.3	1,471,043	23.3	1,460,339	22.8	1,331,884	22.3
290,467	4.4	290,441	4.6	275,018	4.4	251,611	3.9	256,644	4.3
180,387	2.7	124,476	2.0	156,160	2.5	188,541	2.9	170,815	2.9
0	0.0	57,011	0.9	15,069	0.2	0	0.0	0	0.0
6,546,815	100.0	6,591,783	100.0	6,509,005	100.0	6,342,390	100.0	6,132,370	100.0
6,434,519	98.3	6,443,706	97.8	6,384,197	98.1	6,208,675	97.9	6,024,962	98.2
3,538,301	54.0	3,643,097	55.3	3,573,702	54.9	3,462,612	54.6	3,404,643	55.5
1,099,585	16.8	1,108,538	16.8	1,130,922	17.4	1,127,676	17.8	1,090,952	17.8
1,238,977	18.9	1,130,995	17.2	1,138,901	17.5	1,125,771	17.7	1,031,407	16.8
520,697	8.0	534,469	8.1	490,824	7.5	445,725	7.0	453,151	7.4
11,588	0.2	2,008	0.0	12,413	0.2	11,320	0.2	5,113	0.1
25,371	0.4	24,598	0.4	37,437	0.6	35,572	0.6	39,695	0.6
112,296	1.7	90,752	1.4	108,471	1.7	103,383	1.6	107,408	1.8
6,023	0.1	6,844	0.1	10,022	0.2	13,849	0.2	15,155	0.2
360	0.0	160	0.0	403	0.0	193	0.0	201	0.0
105,913	1.6	83,748	1.3	98,045	1.5	89,341	1.4	92,053	1.5
0	0.0	57,325	0.9	16,337	0.3	30,332	0.5	0	0.0
123,125		▲ 210,590		▲ 189,215		60,356		▲ 170,925	

③月別医業収益内訳

区分		月別						
		4月	5月	6月	7月	8月	9月	10月
入院収益	入院料	116,962,143	202,933,396	200,355,714	169,710,113	167,350,355	172,352,644	152,518,898
	給食料	3,007,976	4,580,730	5,070,396	4,471,684	4,098,817	3,946,289	3,884,501
	投薬	1,232,810	3,020,660	1,121,400	1,430,648	2,037,240	403,458	952,104
	注射	7,796,640	9,763,640	10,456,906	9,955,693	10,592,953	8,532,261	9,701,505
	処置及び手術	57,182,530	56,289,000	60,593,490	58,220,597	51,011,836	45,418,623	76,821,938
	検査	1,889,320	3,319,880	3,050,156	3,590,898	2,792,539	1,168,902	1,548,566
	X線	204,660	561,720	423,050	346,452	209,854	103,326	305,239
	その他	8,505,550	7,394,070	6,943,378	12,649,875	11,233,564	9,377,724	11,281,154
	計	196,781,629	287,863,096	288,014,490	260,375,960	249,327,158	241,303,227	257,013,905
外来収益	初診料	1,476,860	1,540,080	1,444,833	1,554,559	1,623,025	1,468,675	1,507,537
	再診料	3,679,950	3,642,930	3,688,269	4,280,410	4,338,745	3,927,002	4,023,848
	投薬	48,620	64,290	41,286	43,570	47,730	33,649	50,360
	注射	12,817,830	25,906,280	17,838,641	18,813,183	24,791,436	27,100,976	19,638,252
	処置及び手術	4,292,220	4,896,870	5,399,570	5,568,114	4,507,837	5,587,617	5,409,011
	検査	10,908,780	10,842,530	10,726,359	13,413,931	14,061,962	11,575,493	11,336,054
	X線	2,749,440	2,633,030	2,584,730	3,508,050	3,941,228	3,453,777	3,143,071
	その他	23,232,338	21,878,864	24,222,829	20,118,855	20,833,131	23,823,874	21,037,214
	計	59,206,038	71,404,874	65,946,517	67,300,672	74,145,094	76,971,063	66,145,347
その他	15,310,086	29,754,254	13,736,438	16,702,089	12,599,494	13,030,859	10,923,437	
合計	271,297,753	389,022,224	367,697,445	344,378,721	336,071,746	331,305,149	334,082,689	

(単位：円・%)

11月	12月	1月	2月	3月	令和6年度計	5年度計	対前年比
198,920,939	194,991,120	187,123,178	190,513,750	220,895,677	2,174,627,927	2,303,520,290	94.4
4,255,716	4,391,696	4,118,921	3,922,526	4,753,230	50,502,482	51,445,617	98.2
677,719	1,183,354	1,255,917	692,692	710,949	14,718,951	11,349,957	129.7
9,498,127	8,761,215	8,602,611	9,034,028	9,113,539	111,809,118	114,590,607	97.6
54,665,084	57,393,226	49,113,184	38,185,396	48,910,353	653,805,257	593,907,559	110.1
2,136,942	2,545,854	1,835,672	1,892,251	2,910,005	28,680,985	31,590,881	90.8
400,366	217,484	142,046	322,925	225,025	3,462,147	4,792,884	72.2
10,445,199	11,931,649	12,121,783	10,072,168	12,065,524	124,021,638	86,947,533	142.6
281,000,092	281,415,598	264,313,312	254,635,736	299,584,302	3,161,628,505	3,198,145,328	98.9
1,215,687	1,417,897	1,356,082	1,274,625	1,463,873	17,343,733	17,453,486	99.4
3,637,490	4,607,994	3,917,380	3,478,368	4,383,561	47,605,947	45,307,880	105.1
26,908	189,476	74,748	-29,795	35,880	626,722	714,259	87.7
6,552,439	12,881,633	9,729,456	21,700,485	47,576,917	245,347,528	177,412,736	138.3
4,526,579	5,717,120	6,005,070	5,279,934	7,312,378	64,502,320	53,968,079	119.5
10,378,157	11,297,188	11,265,447	9,125,763	12,586,940	137,518,604	137,540,255	100.0
2,559,197	3,206,981	2,964,508	2,806,750	3,665,527	37,216,289	38,329,273	97.1
25,792,343	19,302,213	22,220,014	18,128,077	24,859,003	265,448,755	260,939,514	101.7
54,688,800	58,620,502	57,532,705	61,764,207	101,884,079	815,609,898	731,665,482	111.5
13,464,166	▲ 2,115,194	13,640,450	10,834,872	41,262,053	189,143,004	170,689,588	110.8
349,153,058	337,920,906	335,486,467	327,234,815	442,730,434	4,166,381,407	4,100,500,398	101.6

## 2 診療業務

### (1) 総括表

区 分			令和6年度	5年度	4年度	
外 来	診療日数	A	243日	243日	243日	
	新患者数	B	3,144人	3,144人	3,319人	
	延患者数	C	43,433人	42,397人	43,307人	
	平均通院日数	D	C/B	13.8日	13.5日	13.0日
	日平均新患者数	E	B/A	12.9人	12.9人	13.7人
	日平均患者数	F	C/A	178.7人	174.5人	178.2人
入 院	診療日数	G	365日	366日	365日	
	病床数	H	150床	150床	150床	
	新入院患者数	I	3,479人	3,130人	3,200人	
	退院患者数	J	3,464人	3,139人	3,193人	
	延入院患者数	K	36,223人	37,666人	34,677人	
	病床利用率	L	$K/G/H*100$	66.2%	68.6%	63.3%
	病床回転率	M	$\{(I+J)*1/2\}/H/L$	35.0回	30.5回	33.6回
	平均在院日数	N	$K/\{(I+J)/2\}$	10.4日	12.0日	10.8日
	外来入院比率	O	$C/K*100$	119.9%	112.6%	124.9%
	入院率	P	$I/B*100$	110.7%	99.6%	96.4%
	日平均新入院数	Q	I/G	9.5人	8.6人	8.8人
日平均患者数	R	K/G	99.2人	102.9人	95.0人	

3 年度	2 年度	元 年度	平成30年度	29 年度	28 年度
242 日	243 日	240 日	244 日	244 日	243 日
3,286 人	2,909 人	3,301 人	3,284 人	3,007 人	3,141 人
44,493 人	44,068 人	47,630 人	48,239 人	46,334 人	46,340 人
13.5 日	15.1 日	14.4 日	14.7 日	15.4 日	14.8 日
13.6 人	12.0 人	13.8 人	13.5 人	12.3 人	12.9 人
183.9 人	181.3 人	198.5 人	197.7 人	189.9 人	190.7 人
365 日	365 日	366 日	365 日	365 日	365 日
150 床	150 床	150 床	150 床	150 床	150 床
3,214 人	3,096 人	3,294 人	3,311 人	3,021 人	3,026 人
3,225 人	3,088 人	3,307 人	3,297 人	3,033 人	3,025 人
40,208 人	39,432 人	39,469 人	41,699 人	38,798 人	39,098 人
73.4 %	72.0 %	71.9 %	76.2 %	70.9 %	71.4 %
29.2 回	28.6 回	30.6 回	28.9 回	28.5 回	28.2 回
12.5 日	12.8 日	12.0 日	12.6 日	12.8 日	12.9 日
110.7 %	111.8 %	120.7 %	115.7 %	119.4 %	118.5 %
97.8 %	106.4 %	99.8 %	100.8 %	100.5 %	96.3 %
8.8 人	8.5 人	9.0 人	9.1 人	8.3 人	8.3 人
110.2 人	108.0 人	107.8 人	114.2 人	106.3 人	107.1 人

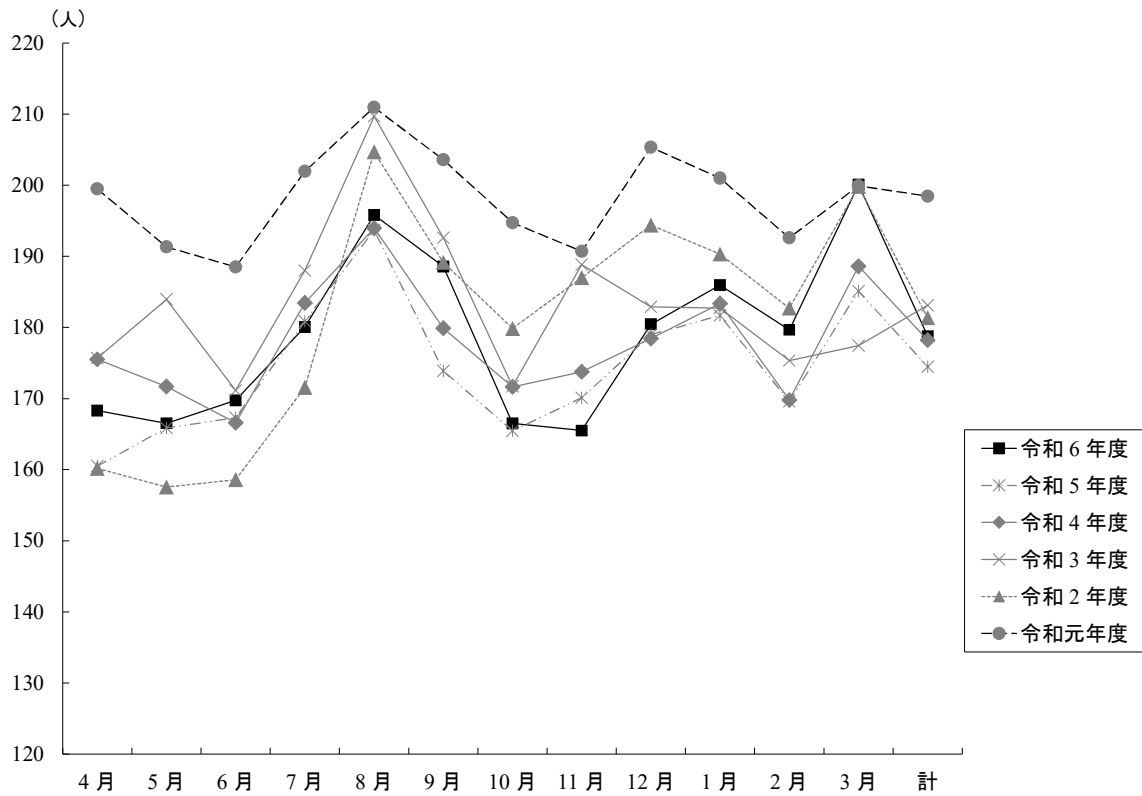
## (2) 月別・科別外来患者受診の状況(人)

月別		4月	5月	6月	7月	8月	9月	10月
区分								
一般内科	初診	34	49	43	58	50	47	31
	再診	140	153	133	151	172	148	149
	延数	174	202	176	209	222	195	180
内分泌代謝科	初診	0	0	2	0	4	0	0
	再診	19	37	31	33	47	36	22
	延数	19	37	33	33	51	36	22
腎臓内科	初診	2	4	4	1	1	0	0
	再診	32	26	40	48	51	31	31
	延数	34	30	44	49	52	31	31
アレルギー・ リウマチ科/ 感染症科	初診	5	3	3	1	6	2	6
	再診	202	224	216	208	215	190	293
	延数	207	227	219	209	221	192	299
血液腫瘍科	初診	2	3	4	2	1	1	1
	再診	74	61	62	77	96	61	57
	延数	76	64	66	79	97	62	58
リハビリ	初診	0	0	0	0	0	0	0
	再診	346	394	378	427	409	416	420
	延数	346	394	378	427	409	416	420
小児精神科	初診	2	1	0	0	1	1	0
	再診	81	76	79	93	86	84	80
	延数	83	77	79	93	87	85	80
遺伝科	初診	3	1	3	2	3	3	1
	再診	72	62	80	106	129	95	93
	延数	75	63	83	108	132	98	94
眼科	初診	0	0	0	0	0	0	0
	再診	5	3	13	5	15	8	12
	延数	5	3	13	5	15	8	12
耳鼻咽喉科	初診	0	0	0	0	0	0	1
	再診	21	20	15	27	17	16	13
	延数	21	20	15	27	17	16	14
循環器科	初診	15	26	21	18	23	31	24
	再診	373	320	312	418	437	427	412
	延数	388	346	333	436	460	458	436
神経内科	初診	4	2	8	10	6	4	9
	再診	226	187	180	208	213	181	178
	延数	230	189	188	218	219	185	187
一般外科	初診	36	25	24	35	30	27	26
	再診	317	292	330	385	412	306	330
	延数	353	317	354	420	442	333	356
形成外科	初診	37	29	39	42	48	43	39
	再診	301	331	358	365	362	377	311
	延数	338	360	397	407	410	420	350
整形外科	初診	16	12	12	22	17	10	12
	再診	262	170	147	220	266	198	194
	延数	278	182	159	242	283	208	206
脳神経外科	初診	0	0	0	0	0	0	0
	再診	1	1	0	4	2	0	2
	延数	1	1	0	4	2	0	2
新生児科	初診	30	31	27	33	29	25	21
	再診	225	228	200	251	284	225	231
	延数	255	259	227	284	313	250	252
産科	初診	43	44	34	45	41	32	44
	再診	271	334	274	296	249	224	267
	延数	314	378	308	341	290	256	311
歯科	初診	35	27	36	22	36	35	35
	再診	302	321	287	348	354	299	318
	延数	337	348	323	370	390	334	353
合計	初診	264	257	260	291	296	261	250
	再診	3,270	3,240	3,135	3,670	3,816	3,322	3,413
	延数	3,534	3,497	3,395	3,961	4,112	3,583	3,663
診療実日数		21	21	20	22	21	19	22
日平均患者数		168.3	166.5	169.8	180.0	195.8	188.6	166.5

(単位：人・%)

11月	12月	1月	2月	3月	令和6年度計	5年度計	対前年比
44	48	55	38	48	545	609	89.5
127	163	154	150	165	1,805	2,032	88.8
171	211	209	188	213	2,350	2,641	89.0
0	0	0	0	0	6	0	-
18	23	20	21	30	337	313	107.7
18	23	20	21	30	343	313	109.6
0	1	0	0	0	13	11	118.2
32	70	23	30	34	448	439	102.1
32	71	23	30	34	461	450	102.4
5	7	5	4	9	56	44	127.3
233	265	227	255	275	2,803	2,438	115.0
238	272	232	259	284	2,859	2,482	115.2
3	2	1	1	1	22	21	104.8
52	81	71	59	89	840	838	100.2
55	83	72	60	90	862	859	100.3
0	0	0	0	0	0	0	-
375	377	398	383	396	4,719	4,466	105.7
375	377	398	383	396	4,719	4,466	105.7
2	1	1	1	0	10	7	-
84	77	87	54	84	965	824	117.1
86	78	88	55	84	975	831	117.3
8	6	4	1	1	36	29	124.1
85	107	85	75	140	1,129	1,019	110.8
93	113	89	76	141	1,165	1,048	111.2
0	0	0	0	0	0	0	-
3	12	1	10	5	92	67	137.3
3	12	1	10	5	92	67	137.3
0	0	0	0	0	1	1	-
12	19	21	24	22	227	181	125.4
12	19	21	24	22	228	182	125.3
24	11	22	10	25	250	272	91.9
386	384	381	305	433	4,588	4,643	98.8
410	395	403	315	458	4,838	4,915	98.4
2	6	3	9	8	71	87	81.6
184	190	208	169	203	2,327	2,597	89.6
186	196	211	178	211	2,398	2,684	89.3
30	34	29	21	26	343	354	96.9
296	327	302	285	370	3,952	3,880	101.9
326	361	331	306	396	4,295	4,234	101.4
27	40	37	38	42	461	466	98.9
282	348	354	323	420	4,132	3,824	108.1
309	388	391	361	462	4,593	4,290	107.1
8	10	6	15	11	151	132	114.4
176	158	184	155	229	2,359	2,458	96.0
184	168	190	170	240	2,510	2,590	96.9
0	0	0	0	0	0	0	-
1	1	2	0	0	14	20	70.0
1	1	2	0	0	14	20	70.0
27	28	17	25	19	312	291	107.2
199	208	220	207	276	2,754	2,624	105.0
226	236	237	232	295	3,066	2,915	105.2
48	42	45	38	50	506	490	103.3
240	257	249	243	260	3,164	2,984	106.0
288	299	294	281	310	3,670	3,474	105.6
21	29	38	24	23	361	330	109.4
276	277	283	261	308	3,634	3,606	100.8
297	306	321	285	331	3,995	3,936	101.5
249	265	263	225	263	3,144	3,144	100.0
3,061	3,344	3,270	3,009	3,739	40,289	39,253	102.6
3,310	3,609	3,533	3,234	4,002	43,433	42,397	102.4
20	20	19	18	20	243	243	100.0
165.5	180.5	185.9	179.7	200.1	178.7	174.5	102.4

◆1日平均外来患者の状況



(単位：人)

月 年度	4月	5月	6月	7月	8月	9月	10月	11月	12月	1月	2月	3月	計
令和6年度	168.3	166.5	169.8	180.0	195.8	188.6	166.5	165.5	180.5	185.9	179.7	200.1	178.7
5年度	160.5	165.9	167.3	180.9	193.7	173.9	165.5	170.1	179.0	181.7	169.6	185.1	174.5
4年度	175.5	171.7	166.6	183.5	194.0	179.9	171.7	173.8	178.5	183.4	169.8	188.6	178.2
3年度	175.7	183.9	171.1	188.0	209.7	192.6	171.7	188.8	182.9	182.7	175.3	177.4	183.1
2年度	160.2	157.6	158.6	171.6	204.7	189.2	179.9	187.0	194.4	190.3	182.7	199.8	181.3
元年度	199.5	191.3	188.5	202.0	211.0	203.6	194.7	190.7	205.4	201.0	192.6	199.9	198.5

### (3) 月別入退院患者数

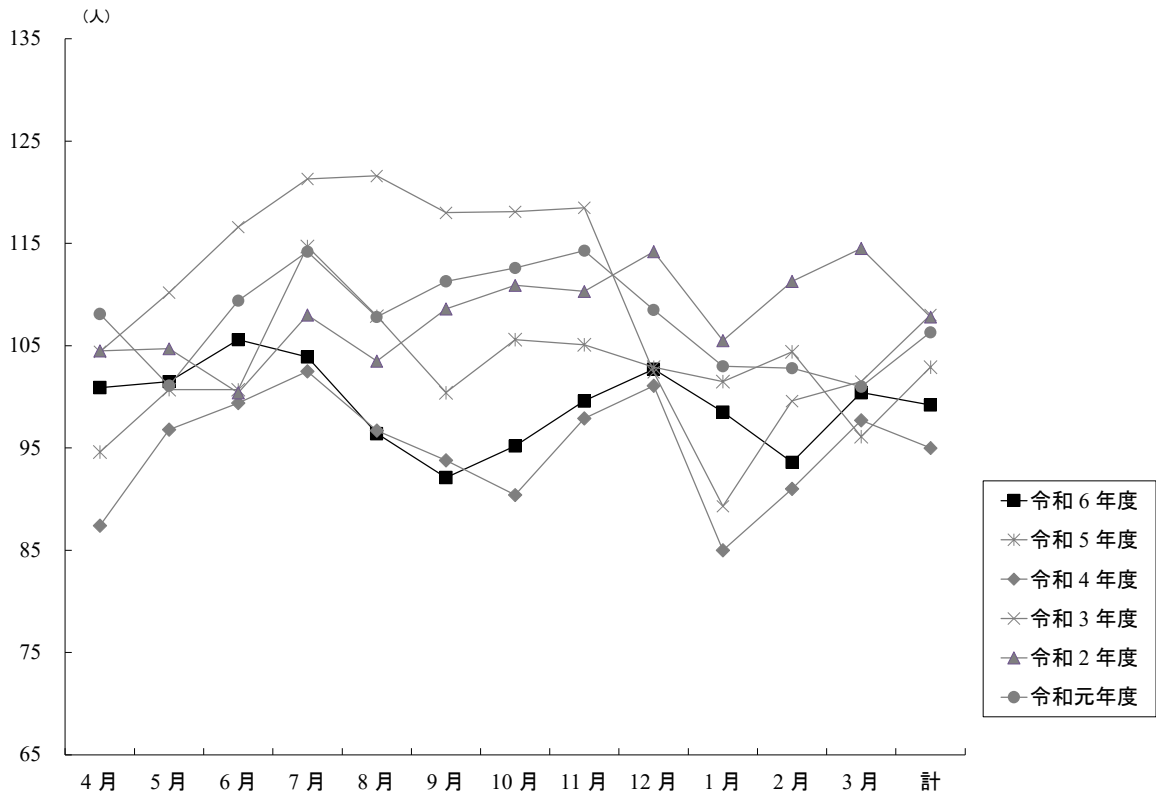
(単位：人・%)

病棟	月別 区分	4月	5月	6月	7月	8月	9月	10月	11月	12月	1月	2月	3月	令和6 年度計	5年度 計	対前年 比
		第	入院	(8) 68	(3) 95	(3) 87	(4) 110	(5) 108	(3) 97	(4) 92	(7) 81	(11) 91	(14) 84	(5) 75	(10) 101	(77) 1,089
	退院	(1) 77	(1) 89	(4) 89	(3) 110	(2) 121	(3) 91		(2) 88	(3) 100	(7) 88	(3) 80	(2) 107	(31) 1,133	(31) 1,039	109.0
一	月末在院者数	14	22	19	20	10	16	19	17	16	19	16	18			
	延患者数	566	636	637	675	600	494	615	593	648	709	565	634	7,372	7,515	98.1
	1日平均	18.9	20.5	21.2	21.8	19.4	16.5	19.8	19.8	20.9	22.9	20.2	20.5	20.2	20.5	98.4
第	入院	(10) 94	(11) 82	(10) 93	(12) 115	(9) 102	(8) 95	(9) 87	(7) 88	(18) 97	(16) 108	(13) 88	(16) 108	(139) 1,157	(95) 1,003	115.4
	退院	(11) 88	(10) 84	(7) 97	(14) 110	(9) 112	(9) 90	(6) 88	(10) 92	(15) 104	(17) 97	(14) 89	(14) 107	(136) 1,158	(112) 990	117.0
二	月末在院者数	20	19	18	21	11	15	17	10	6	16	14	17			
	延患者数	567	609	604	613	577	518	529	500	546	500	439	551	6,553	6,317	103.7
	1日平均	18.9	19.6	20.2	19.7	18.6	17.3	17.1	16.7	17.6	16.1	15.7	17.8	18.0	17.3	104.3
第	入院	(10) 33	(14) 39	(12) 41	(10) 50	(10) 50	(9) 37	(11) 35	(15) 41	(14) 55	(9) 53	(14) 29	(9) 57	(137) 520	(137) 529	98.3
	退院	(10) 28	(11) 44	(7) 51	(10) 43	(8) 57	(7) 39	(10) 33	(6) 50	(13) 61	(8) 54	(6) 36	(8) 50	(104) 546	(113) 556	98.2
三	月末在院者数	19	17	12	19	14	14	17	17	12	12	13	21			
	延患者数	522	610	524	482	545	523	489	555	595	567	405	575	6,392	7,537	84.8
	1日平均	17.4	19.7	17.5	15.5	17.6	17.4	15.8	18.5	19.2	18.3	14.5	18.5	17.5	20.6	85.0
P I C U	入院	(16) 8	(20) 6	(17) 3	(21) 2	(16) 5	(16) 2	(16) 3	(14) 10	(27) 8	(25) 9	(20) 8	(20) 10	(228) 74	(203) 66	112.1
	退院	(20) 1	(25) 1	(23)	(19) 1	(21)	(16) 2	(20)	(24) 1	(33) 1	(32) 1	(29) 1	(29)	(291) 8	(263) 8	100.0
	月末在院者数	7	7	4	7	7	7	6	5	6	7	5	6			
	延患者数	191	200	174	194	183	158	151	190	209	195	142	150	2,137	2,094	102.1
	1日平均	6.4	6.5	5.8	6.3	5.9	5.3	4.9	6.3	6.7	6.3	5.1	4.8	5.9	5.7	103.1
新 生 児 ・ 未 熟 児	入院	(20) 24	(17) 22	(23) 22	(17) 20	(10) 19	(13) 16	(11) 15	(18) 21	(30) 23	(14) 15	(18) 18	(20) 19	(211) 234	205	114.1
	退院	(22) 23	(18) 21	(24) 19	(18) 23	(10) 20	(14) 11	(15) 10	(19) 18	(36) 25	(14) 11	(18) 15	(22) 18	(230) 214	(19) 188	113.8
	月末在院者数	26	26	28	24	23	27	28	30	22	26	29	28			
	延患者数	772	750	887	868	773	788	938	906	905	825	775	884	10,071	10,438	96.5
	1日平均	25.7	24.2	29.6	28.0	24.9	26.3	30.3	30.2	29.2	26.6	27.7	28.5	27.6	28.5	96.8
産 科	入院	41	33	36	41	29	30	24	38	29	33	33	38	405	359	112.8
	退院	42	34	32	44	29	32	27	35	32	26	38	34	405	358	113.1
	月末在院者数	10	9	13	10	10	8	5	8	5	12	7	11			
	延患者数	410	340	342	390	310	282	229	244	281	257	295	318	3,698	3,765	98.2
	1日平均	13.7	11.0	11.4	12.6	10.0	9.4	7.4	8.1	9.4	8.3	10.5	10.3	10.1	10.3	98.2
合 計	入院	(64) 268	(65) 277	(65) 282	(64) 338	(50) 313	(49) 277	(51) 256	(61) 279	(100) 303	(78) 302	(70) 251	(75) 333	(792) 3,479	(538) 3,130	111.2
	退院	(64) 258	(65) 273	(65) 288	(64) 331	(50) 339	(49) 265	(51) 251	(61) 284	(100) 323	(78) 277	(70) 259	(75) 316	(792) 3,464	(538) 3,139	110.4
	月末在院者数	96	100	94	101	75	87	92	87	67	92	84	101			
	延患者数	3,028	3,145	3,168	3,222	2,988	2,763	2,951	2,988	3,184	3,053	2,621	3,112	36,223	37,666	96.2
	1日平均	100.9	101.5	105.6	103.9	96.4	92.1	95.2	99.6	102.7	98.5	93.6	100.4	99.2	102.9	96.4
	病床利用率	67.3	67.6	70.4	69.3	64.3	61.4	63.5	66.4	68.5	65.7	62.4	66.9	66.2	68.6	96.5

(注)入院・退院欄の上段は転棟患者数

病床利用率は、運用病床数150床で算出

◆1日平均入院患者の状況



(単位：人)

月 年度	4月	5月	6月	7月	8月	9月	10月	11月	12月	1月	2月	3月	計
令和6年度	100.9	101.5	105.6	103.9	96.4	92.1	95.2	99.6	102.7	98.5	93.6	100.4	99.2
5年度	94.6	100.7	100.7	114.7	107.9	100.4	105.6	105.1	102.9	101.5	104.4	96.1	102.9
4年度	87.4	96.8	99.4	102.5	96.7	93.8	90.4	97.9	101.1	85.0	91.0	97.7	95.0
3年度	104.4	110.2	116.6	121.3	121.6	118.0	118.1	118.5	102.4	89.3	99.6	101.5	108.0
2年度	104.5	104.7	100.4	108.0	103.5	108.6	110.9	110.3	114.2	105.5	111.3	114.5	107.8
元年度	108.1	101.1	109.4	114.2	107.8	111.3	112.6	114.3	108.5	103.0	102.8	101.0	106.3

## (4) 市保健所・保健福祉事務所管内別新規登録患者数

(単位：人・%)

月別 管内別	4月	5月	6月	7月	8月	9月	10月	11月	12月	1月	2月	3月	令和 6 年度計	構 成 比	5 年 度 計	対 前 年 比
前橋市	49	41	40	60	49	51	62	50	65	59	36	65	627	19.9	637	98.4
高崎市	51	61	51	58	64	55	55	49	49	39	41	51	624	19.8	626	99.7
安中	9	9	4	6	2	8	1	8	0	0	2	1	50	1.6	54	92.6
渋川	49	42	43	44	56	51	35	35	48	33	48	48	532	16.9	506	105.1
藤岡	6	1	4	2	10	5	4	10	6	4	3	6	61	1.9	64	95.3
富岡	3	7	5	2	3	2	2	3	5	7	2	0	41	1.3	40	102.5
吾妻	11	8	16	15	8	9	8	16	4	18	6	8	127	4.0	111	114.4
利根沼田	11	15	17	16	12	12	14	9	18	22	12	14	172	5.5	204	84.3
伊勢崎	29	29	30	39	25	27	23	27	22	35	38	24	348	11.1	329	105.8
桐生	7	8	7	9	15	9	10	6	5	7	6	10	99	3.1	99	100.0
太田	22	7	8	5	19	10	8	12	15	11	13	15	145	4.6	148	98.0
館林	4	3	5	5	5	5	6	4	8	6	4	4	59	1.9	34	173.5
県外	13	26	30	30	28	17	22	20	20	22	14	17	259	8.2	292	88.7
令和 6 年度計	264	257	260	291	296	261	250	249	265	263	225	263	3,144	100	3,144	100.0
5 年度計	245	273	275	279	298	249	273	250	259	264	228	251	—	—	3,144	—

(注)この表は、当センターに初診で登録された患者の集計である。したがって、即入院患者数が含まれたものである。

◆地域別新規登録患者数

区 分	令和6年度	5年度	対前年比
総 計	3,144	3,144	100.0
市 計	2,360	2,376	99.3
町 村 計	525	476	110.3
県 外 計	259	292	88.7
前橋市保健所	627	637	98.4
前 橋 市	627	637	98.4
高崎市保健所	624	626	99.7
高 崎 市	624	626	99.7
安中保健福祉事務所	50	54	92.6
安 中 市	50	54	92.6
渋川保健福祉事務所	532	506	105.1
渋 川 市	300	298	100.7
榛 東 村	73	59	123.7
吉 岡 町	159	149	106.7
藤岡保健福祉事務所	61	64	95.3
藤 岡 市	60	62	96.8
神 流 町			—
上 野 村	1	2	50.0

区 分	令和6年度	5年度	対前年比
富岡保健福祉事務所	41	40	102.5
富 岡 市	32	31	103.2
下 仁 田 町	2	4	50.0
南 牧 村			—
甘 楽 町	7	5	140.0
吾妻保健福祉事務所	127	111	114.4
中 之 条 町	39	39	100.0
東 吾 妻 町	24	21	114.3
長 野 原 町	11	8	137.5
嬭 恋 村	15	5	300.0
草 津 町	28	23	121.7
高 山 村	10	15	66.7
利根沼田保健福祉事務所	172	204	84.3
沼 田 市	107	117	91.5
片 品 村	7	10	70.0
川 場 村	8	8	100.0
み な か み 町	30	48	62.5
昭 和 村	20	21	95.2

区 分	令和6年度	5年度	対前年比
伊勢崎保健福祉事務所	348	329	105.8
伊勢崎市	307	295	104.1
玉村町	41	34	120.6
桐生保健福祉事務所	99	99	100.0
桐生市	54	64	84.4
みどり市	45	35	128.6
太田保健福祉事務所	145	148	98.0
太田市	145	148	98.0
館林保健福祉事務所	59	34	173.5
館林市	9	9	100.0
板倉町	1		—
明和村	2	2	100.0
千代田町	3	2	150.0
大泉町	27	15	180.0
邑楽町	17	6	283.3

(単位：人・%)

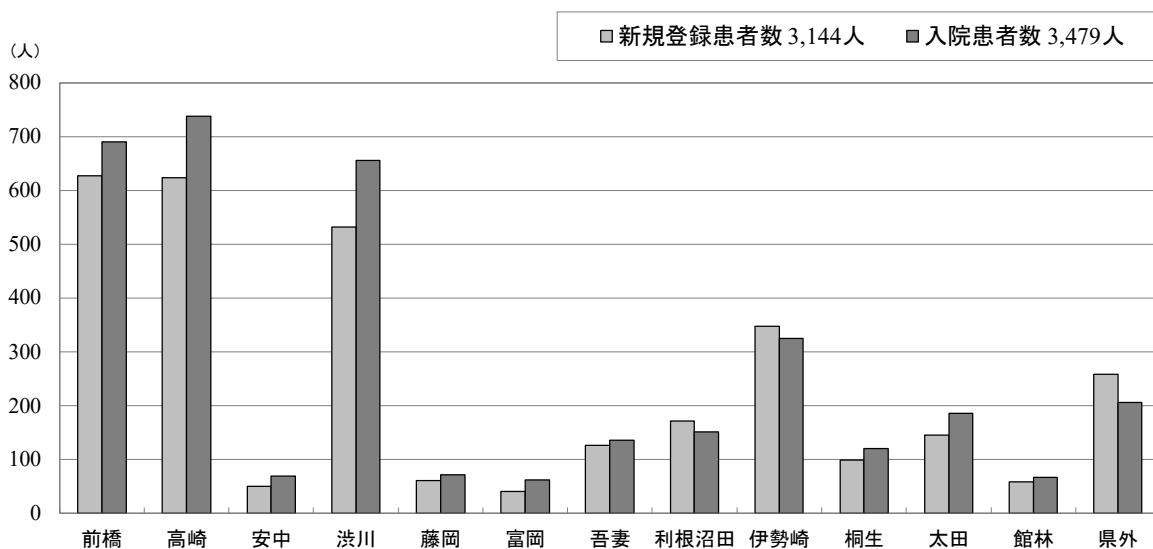
区 分	令和6年度	5年度	対前年比
県 外 計	259	292	88.7
北 海 道		1	—
青 森 県		1	—
宮 城 県	1		—
秋 田 県		2	—
山 形 県		1	—
福 島 県	2	1	200.0
茨 城 県	4	5	80.0
栃 木 県	23	25	92.0
埼 玉 県	130	138	94.2
千 葉 県	9	19	47.4
東 京 都	47	46	102.2
神 奈 川 県	22	22	100.0
新 潟 県		6	—
福 井 県	1		—
山 梨 県	1	1	100.0
長 野 県	5	7	71.4
静 岡 県	1	3	33.3
愛 知 県	2	3	66.7
三 重 県		3	—
滋 賀 県	3		—
京 都 府	1		—
大 阪 府		1	—
兵 庫 県	1	3	33.3
和 歌 山 県		2	—
鳥 取 県	1	1	100.0
広 島 県	1		—
福 岡 県	1	1	100.0
長 崎 県	1		—
鹿 児 島 県	2		—
国 内 計	259	292	88.7
国 外			

◆地域別入院患者の状況(再入院を含む)

区 分	令和6年度	5年度	対前年比
総 計	3,479	3,130	111.2
市 計	2,690	2,493	107.9
町 村 計	583	456	127.9
県 外 計	206	181	113.8
前橋市保健所	690	669	103.1
前 橋 市	690	669	103.1
高崎市保健所	738	670	110.1
高 崎 市	738	670	110.1
安中保健福祉事務所	70	70	100.0
安 中 市	70	70	100.0
渋川保健福祉事務所	656	478	137.2
渋 川 市	388	283	137.1
榛 東 村	84	54	155.6
吉 岡 町	184	141	130.5
藤岡保健福祉事務所	71	61	116.4
藤 岡 市	69	60	115.0
神 流 町			—
上 野 村	2	1	200.0

区 分	令和6年度	5年度	対前年比
富岡保健福祉事務所	62	58	106.9
富 岡 市	37	32	115.6
下 仁 田 町	6	8	75.0
南 牧 村			—
甘 楽 町	19	18	105.6
吾妻保健福祉事務所	136	129	105.4
中 之 条 町	34	42	81.0
東 吾 妻 町	37	35	105.7
長 野 原 町	14	16	87.5
嬭 恋 村	10	12	83.3
草 津 町	33	19	173.7
高 山 村	8	5	160.0
利根沼田保健福祉事務所	151	162	93.2
沼 田 市	101	104	97.1
片 品 村	6	5	120.0
川 場 村	5	7	71.4
みなかみ町	27	31	87.1
昭 和 村	12	15	80.0

◆地域別利用状況(市保健所・保健福祉事務所管内別の状況 令和6年度)



(単位：人・%)

区 分	令和6年度	5年度	対前年比
伊勢崎保健福祉事務所	326	325	100.3
伊勢崎市	285	296	96.3
玉村町	41	29	141.4
桐生保健福祉事務所	120	107	112.1
桐生市	72	64	112.5
みどり市	48	43	111.6
太田保健福祉事務所	186	191	97.4
太田市	186	191	97.4
館林保健福祉事務所	67	29	231.0
館林市	6	11	54.5
板倉町			—
明和村	1	2	50.0
千代田町	3		—
大泉町	24	11	218.2
邑楽町	33	5	660.0

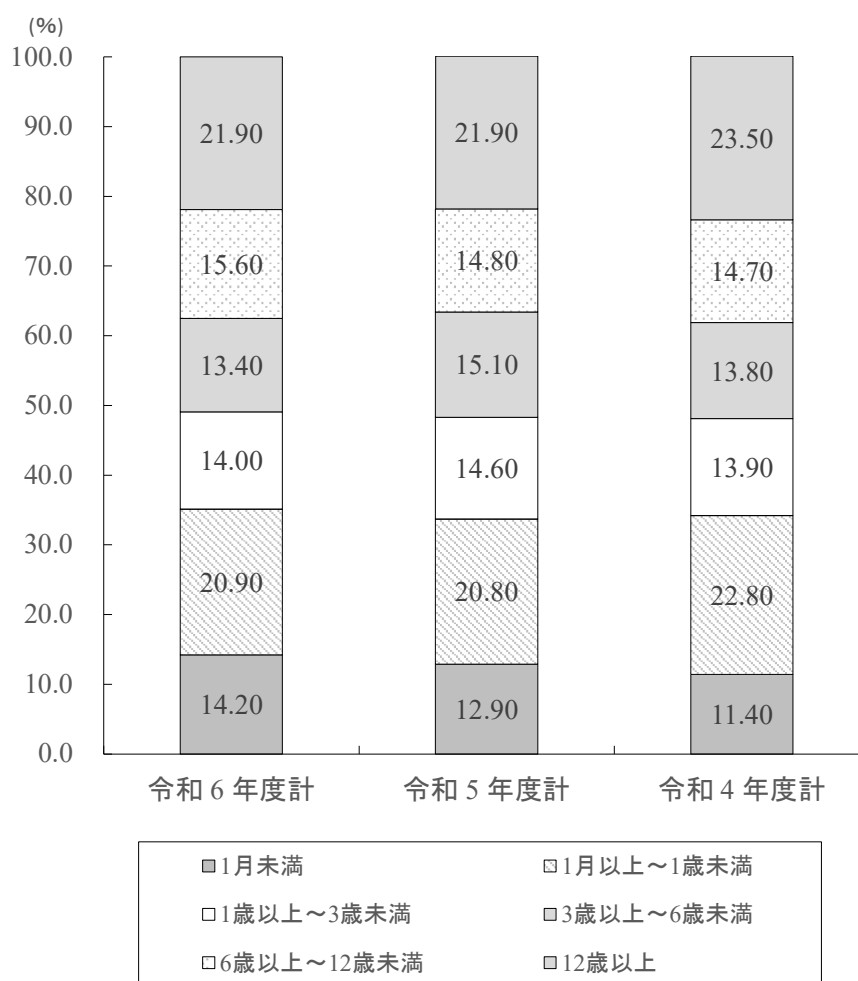
区 分	令和6年度	5年度	対前年比
県外計	206	181	113.8
北海道		1	—
秋田県	1	1	25.0
茨城県	2	2	25.0
栃木県	24	19	25.0
埼玉県	143	112	25.0
千葉県	3	10	25.0
東京都	10	18	90.5
神奈川県	15	7	80.0
新潟県		2	—
長野県	2	4	94.7
愛知県		1	—
三重県		2	—
滋賀県	3		—
京都府	2		—
兵庫県		2	—
鹿児島県	1		—
国内計	206	181	113.8
国外			

(5) 年齢階層別状況(新規登録患者)

(単位：人・%)

年齢	区分	男	女	令和6年度計	5年度計	対前年比
1月未満		225	222	447	405	110.4
1月以上～1歳未満		314	344	658	654	100.6
1歳以上～3歳未満		246	195	441	459	96.1
小計		785	761	1,546	1,518	101.8
3歳以上～6歳未満		244	177	421	474	88.8
6歳以上～12歳未満		281	208	489	465	105.2
12歳以上		95	593	688	687	100.1
令和6年度計		1,405	1,739	3,144		100.0
令和5年度計		1,447	1,697		3,144	
対前年比		97.1	102.5	100.0		

◆年齢階層別状況(新規登録患者) 令和4年度～令和6年度



## (6) 救急医療

### ①救急医療の状況(診療状況より)

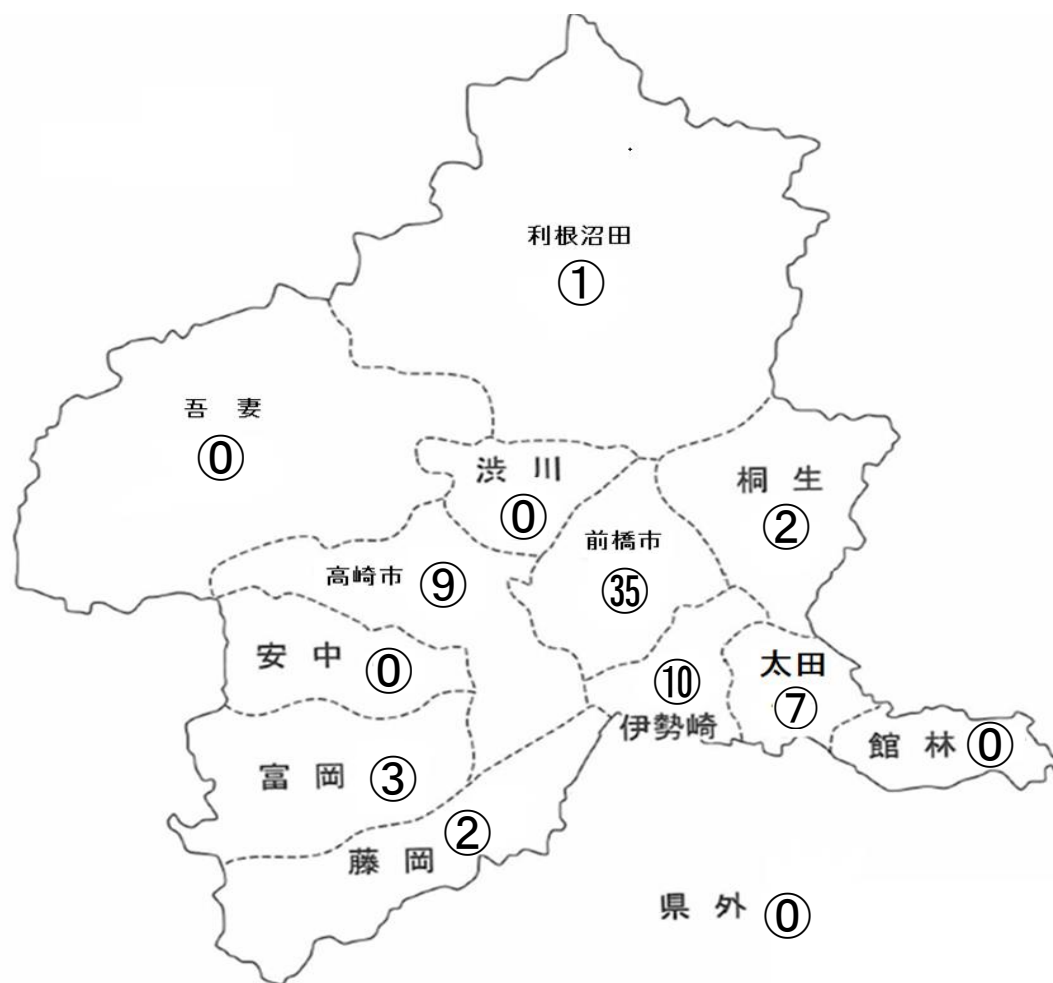
(単位：人・%)

区分		月別												令和 6年 度計	5年 度計	対前 年比
		4月	5月	6月	7月	8月	9月	10月	11月	12月	1月	2月	3月			
N I C U 車	時間外	0	0	3	2	2	2	3	3	4	0	0	2	21	31	67.7
	時間内	3	2	2	4	4	0	4	4	3	2	5	2	35	28	125.0
	休日	1	1	1	0	1	1	1	1	1	1	3	1	13	8	162.5
	計	4	3	6	6	7	3	8	8	8	3	8	5	69	67	103.0
救 急 車 ・ そ の 他	時間外	79	78	85	95	73	58	71	80	74	70	68	87	918	978	93.9
	時間内	12	13	19	7	15	18	14	15	19	13	9	10	164	153	107.2
	休日	26	46	30	40	32	45	32	32	67	77	49	40	516	516	100.0
	計	117	137	134	142	120	121	117	127	160	160	126	137	1,598	1,647	97.0
合 計		121	140	140	148	127	124	125	135	168	163	134	142	1,667	1,714	115.2

(注)「時間内」とは、平日の8:30～17:15である。それ以外の時間を「時間外」に区分した。

土曜は「時間外」とした。

② NICU 車市保健所・保健福祉事務所管内別出動状況（搬入元医療機関等）



出動区分		年度		5年度 出動件数	4年度 出動件数	3年度 出動件数	2年度 出動件数	元年度 出動件数	平成 30年度 出動件数	29年度 出動件数	28年度 出動件数	27年度 出動件数
		令和6年度 出動件数	対前年比									
救急患者		69	103.0%	67	61	81	55	95	99	95	90	99
内 訳	休日及び 時間外	34	113.3%	30	33	49	29	54	48	39	40	58
	時間内	35	94.6%	37	28	32	26	41	51	56	50	41
その他		18	78.3%	23	20	17	28	17	20	49	43	31
合計		87	96.7%	90	81	98	83	112	119	144	133	130

(注) 「その他」は、当センター入院中の患者を他の医療機関へ搬出したもの、及び他の医療機関の要請により当センター以外の他の医療機関へ搬送を行ったもの等である。

## (7) 予防接種実施状況

### ①月別実施状況

	4月	5月	6月	7月	8月	9月	10月	11月	12月	1月	2月	3月	計
B C G ポ リ オ	1		3	2	3	1			1	1	2	1	15
五種混合				1	4		2	6	5	5	4	2	29
四種混合	6	3	5	2	1		2	1				1	21
三種混合													
二種混合													
麻しん・風しん	2	2		1	1	2	4	2	2	4	2	3	25
麻 し ん													
風 し ん													
日本脳炎	4	1	1		3	2	1	1	2	3	1	1	20
ヒ ブ	4	3	6	1	1		1					1	17
肺炎球菌	6	3	5	1	5	1	5	7	4	5	2	2	46
子宮頸がん予防	1	1				5		5	1	1		4	18
水 痘	3	1	1	1	3	1	4	4	2	5	2	2	29
B型肝炎	4	2	7	2	3	1	1	5	3	4	1	1	34
ロタウイルス	1	1	1					1	1	1			6
計	32	17	29	11	24	13	20	32	21	29	14	18	260

### ②市保健所・保健福祉事務所管内別実施状況

	前橋市	高崎市	安中	渋川	藤岡	富岡	吾妻	利根沼田	伊勢崎	桐生	太田	館林	県外	計
B C G ポ リ オ	4	4	1	3				1	1		1			15
五種混合	8	8	3	4				2		1	1		2	29
四種混合	5	2		4				3	4	1	1		1	21
三種混合														
二種混合														
麻しん・風しん	6	4	1	5				1	2	3	2		1	25
麻 し ん														
風 し ん														
日本脳炎	11	3		1						3			2	20
ヒ ブ	4	1		3				2	4	1	2			17
肺炎球菌	11	8	2	8				4	5	2	3		3	46
子宮頸がん予防	6	3		5			3				1			18
水 痘	5	6		8				3	2	2	2		1	29
B型肝炎	10	6	2	6				3	3	1	2		1	34
ロタウイルス	3	2					1							6
計	73	47	9	47			4	19	21	14	15		11	260

### ③推 移

年 度	H23年度	H24年度	H25年度	H26年度	H27年度	H28年度	H29年度	H30年度	R1年度	R2年度	R3年度	R4年度	R5年度	R6年度
実施件数	231	154	157	95	82	56	50	109	213	241	246	206	266	260

## (8) 疾病分類別入院患者数

### ① 第一病棟

#### 第一病棟科別入院患者数

アレルギー・リウマチ科	380 人	34.9%
神経内科	311 人	28.6%
総合診療科	287 人	26.4%
循環器科	40 人	3.7%
歯科	33 人	3.0%
感染症科	22 人	2.0%
外科 (小児外科)	6 人	0.6%
血液腫瘍科	6 人	0.6%
内分泌代謝科	4 人	0.4%
合 計	1,089 人	100.0%

## ②第二病棟

令和6年度 入院症例 (他科入院で外科手術した症例も含む、重複含む)

<u>頸部</u>		<u>イレウス</u>	
正中頸嚢胞、側頸瘻	3	腸重積症	12
気管切開 (喉頭気管分離) 目的	6	イレウス (保存治療)	11
<u>肺・気管支</u>		イレウス (手術治療)	9
肺嚢胞性疾患	3	<u>胆道、脾臓</u>	
<u>横隔膜</u>		胆道拡張症	7
横隔膜ヘルニア	4	<u>腫瘍</u>	
<u>食道</u>		神経芽腫	2
先天性食道狭窄	1	その他の悪性腫瘍	2
先天性食道閉鎖症	1	良性腫瘍	9
胃食道逆流症	11	<u>生殖泌尿器</u>	
<u>腹壁</u>		水腎症	1
腹壁破裂	1	膀胱尿管逆流症	2
<u>鼠径ヘルニア</u>		停留精巣 (萎縮含む)	32
鼠径ヘルニア (精索水腫含む)	139	<u>皮膚、筋、骨格</u>	
<u>置</u>		リンパ節腫大	2
肥厚性幽門狭窄症	6	リンパ管腫	5
胃瘻造設目的	12	血管腫	2
<u>十二指腸・小腸、結腸、腸間膜</u>		<u>その他</u>	
小腸閉鎖・狭窄	6	便秘	13
腸回転異常	6	内視鏡 (治療含む)	61
Hirschsprung 病	3	CVカテーテル敗血症	4
消化管穿孔 (新生児)	5	CVカテーテル挿入目的	17
消化管穿孔 (新生児以外)	5	腸炎	10
人工肛門閉鎖目的	14	その他	138
<u>虫垂</u>			
急性虫垂炎	29	合計	619
<u>直腸、肛門</u>			
直腸肛門奇形	16		
肛門疾患	9		

## 形成外科

(うちカッコ内は日帰り全身麻酔の入院患者数)

口唇顎裂	10	母斑	32
口唇口蓋裂	21	良性腫瘍	33
口蓋裂	3	爪下外骨腫	2
		血管腫・血管奇形	12 (2)
多指症・合指症	6		
多趾症・合趾症	5	悪性腫瘍	1
多合趾症	3		
絞扼輪症候群	1	指癒痕拘縮	1
副耳	6 (2)		
先天性耳瘻孔	6		
睫毛内反症	6		
舌小帯短縮症	8		
漏斗胸	14		
小耳症	1		
臍ヘルニア	35 (2)		

## 整形外科

【手術件数】57件

手術	件数	腱鞘切開術	6
骨折観血の手術:	6	骨切り:	2
骨折観血の手術(上腕骨)	1	寛骨臼移動術	1
骨折観血の手術(大腿骨)	2	大腿骨外反骨切り術	1
骨折観血の手術(脛骨)	3		
骨内挿入物除去術:	21	骨腫瘍切除	1
骨内挿入物除去術(上腕骨)	1	骨搔爬術(足関節)	1
骨盤内異物除去術	3		
骨内挿入物除去術(大腿骨)	7	股関節脱臼非観血的整復術	1
骨内挿入物除去術(下腿)	7		
骨内挿入物除去術(足)	3	手術合計:	57
骨延長術[大腿骨]	1	検査:	
骨延長術[脛骨および腓骨]	1	関節造影(股関節)	1
骨端軟骨発育抑制術[大腿骨]	11	自己血貯血(全身麻酔下)	1
骨端軟骨発育抑制術[脛骨]	2		
偽関節手術(大腿骨)	2		
偽関節手術(脛骨)	1		
偽関節手術(腓骨遠位)	1		
観血的関節授動(足)	4		
内反足手術	2		

③第三病棟

血液腫瘍科

「業務編 3.第三病棟 (3)血液腫瘍科」内、業務内容参照。

#### ④新生児未熟児病棟

##### ◆出生体重の分布

	院内出生	院外出生	総 数
500g 未満	1	1	2
500 ～ 999g	20	6	26
1,000 ～ 1,499g	13	7	20
1,500 ～ 1,999g	15	5	20
2,000 ～ 2,499g	27	10	37
2,500g 以上	65	63	128
計	141	92	233

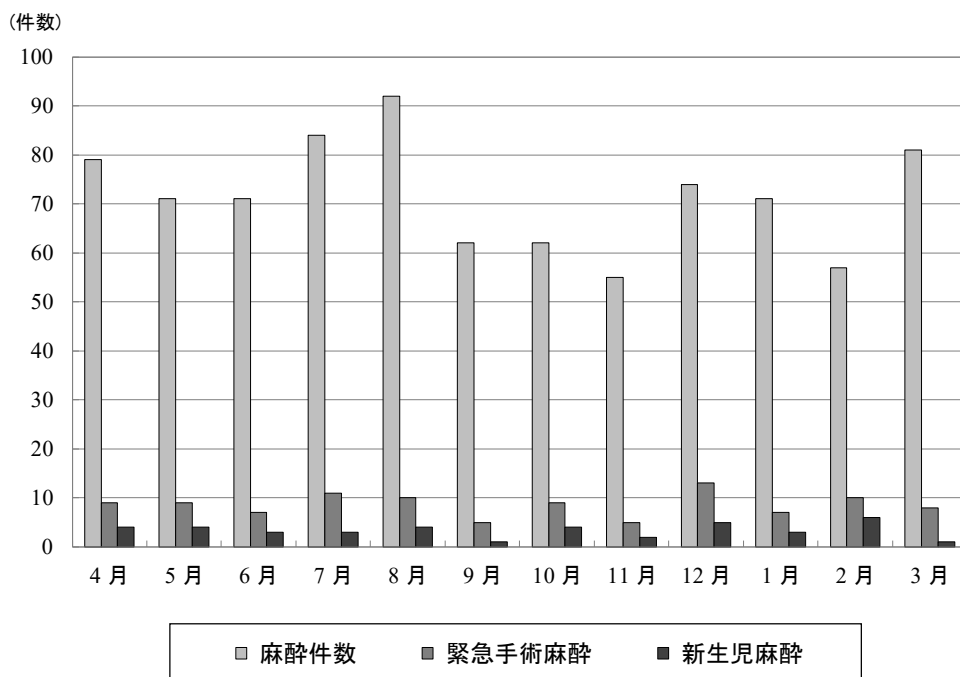
##### ◆在胎期間の分布

	院内出生	院外出生	総 数
22 週	0	1	1
23 週	4	0	4
24 週	1	1	2
25 週	4	0	4
26 週	5	5	10
27 週	5	2	7
28 週	1	0	1
29 週	3	4	7
30 週	6	0	6
31 週	2	0	2
32 週	2	1	3
33 週	3	3	6
34 週	5	2	7
35 週	6	3	9
36 週	13	7	20
37 週	13	15	28
38 週	21	18	39
39 週	24	17	41
40 週	17	10	27
41 週	5	3	8
不明	1	0	1
計	141	92	233

## (9) 麻 酔

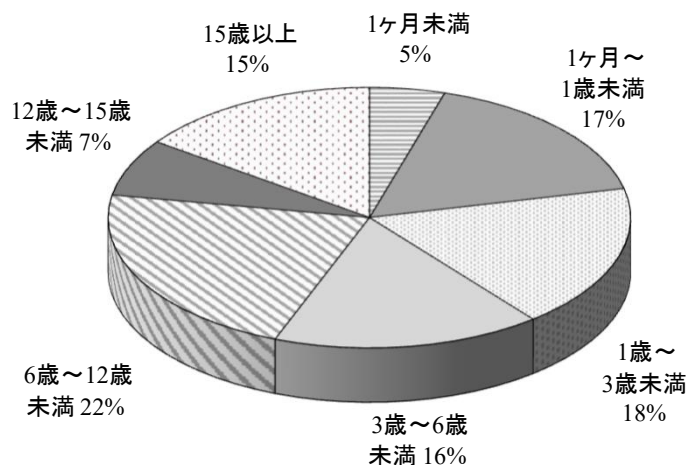
### ① 2024年度 月別麻酔件数

	4月	5月	6月	7月	8月	9月	10月	11月	12月	1月	2月	3月
麻酔件数	79	71	71	84	92	62	62	55	74	71	57	81
緊急手術麻酔	9	9	7	11	10	5	9	5	13	7	10	8
新生児麻酔	4	4	3	3	4	1	4	2	5	3	6	1



### ② 2024年度 年齢階層別状況

1ヶ月未満	40
1ヶ月～1歳未満	144
1歳～3歳未満	153
3歳～6歳未満	143
6歳～12歳未満	188
12歳～15歳未満	61
15歳以上	130



## (10) 歯 科

### ①診療実績

	令和6年度	5年度	4年度	3年度	2年度	元年度	平成30年度	29年度	28年度
診 療 日 数 ( 日 )	242	243	244	242	244	239	244	244	243
初 診 患 者 数 ( 人 )	590	573	546	513	502	465	460	412	377
再 診 患 者 数 ( 人 )	3,406	3,324	3,447	3,841	3,733	3,896	3,807	3,611	3,028
急 患 患 者 数 ( 人 )	312	356	298	430	414	483	516	445	400
延 来 院 患 者 数 ( 人 )	4,415	4,273	4,362	4,734	4,618	4,736	4,611	4,357	3,847
常 勤 歯 科 医 数 ( 人 )	3	3	3	3	3	3	3	3	3
正 規 歯 科 衛 生 士 ( 人 )	3	3	2	2	2	1	1	1	1
非 正 規 歯 科 衛 生 士 ( 人 )	2	1	2	2	2	3	3	3	3
非 常 勤 歯 科 衛 生 士 ( 人 )	1	1	1	1	1	1	1	1	1

### ②初診患者紹介元

	令和6年度	5年度	4年度	3年度	2年度	元年度	平成30年度	29年度	28年度
院 内	137 (23.2%)	161 (28.1%)	155 (28.4%)	151 (29.4%)	190 (37.8%)	159 (34.2%)	179 (38.9%)	148 (35.9%)	158 (41.9%)
院 外	452 (76.6%)	408 (71.2%)	388 (71.1%)	357 (69.6%)	307 (61.2%)	305 (65.6%)	277 (60.2%)	261 (63.3%)	215 (57.0%)
そ の 他	1 (0.2%)	4 (0.7%)	3 (0.5%)	5 (1.0%)	5 (1.0%)	1 (0.2%)	4 (0.9%)	3 (0.8%)	3 (1.1%)

### ③年齢別初診来院数

年齢 (以上～未満)	令和6年度	5年度	4年度	3年度	2年度	元年度	平成30年度	29年度	28年度
0～3	199	185	203	182	198	193	205	173	165
3～6	236	235	216	200	176	168	144	148	118
6～12	117	127	104	103	105	82	85	68	68
12～18	24	22	16	15	19	13	19	11	13
18～	11	4	7	5	4	9	7	12	12

### ④薬物を用いた全身管理

	令和6年度	5年度	4年度	3年度	2年度	元年度	平成30年度	29年度	28年度
鎮 静 法	99	111	76	66	56	61	55	100	73
歯科外来全身麻酔	406	368	358	365	385	377	344	343	264

## (11) 放射線

### ①依頼科別件数

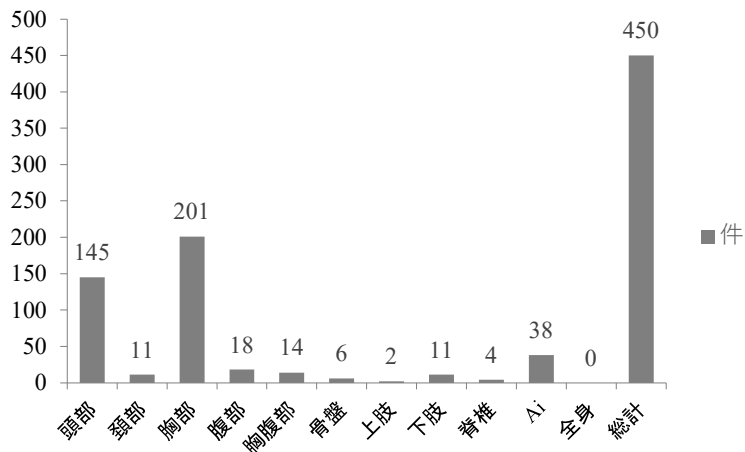
検査 依頼科	CT	MRI	RI	X線TV	エコー	カテーテル	一般撮影	ポータブル撮影	フィルムコピー	総計 (件)
アレルギー・ リウマチ科	8	24	4	1	23	0	170	57	49	336
リハビリ科	0	0	0	0	0	0	18	0	0	18
遺伝科	2	31	0	0	7	0	85	0	26	151
総合診療科	21	70	0	8	100	0	633	1	81	914
外科	45	164	30	316	643	0	1,852	1,010	252	4,312
感染症科	1	8	4	4	13	0	34	17	0	81
形成外科	94	28	37	0	97	0	903	69	77	1,305
血液腫瘍科	12	164	28	6	89	0	99	84	85	567
産科	21	55	0	0	0	0	109	115	18	318
子どものこころ 診療科	0	6	0	0	0	0	7	0	1	14
歯科	58	0	0	0	0	0	357	5	14	434
耳鼻科	3	0	0	0	1	0	0	0	6	10
循環器内科	124	153	40	17	83	894	2,963	2,464	288	7,026
心臓血管外科	0	0	0	0	0	0	13	1	0	14
新生児科	31	200	3	60	165	6	150	2,512	155	3,282
神経内科	15	118	0	9	34	0	73	189	255	693
腎臓内科	0	2	8	0	73	0	6	0	1	90
整形外科	14	48	0	8	38	0	10,289	366	154	10,917
正常新生児科	0	10	0	0	12	0	6	10	1	39
内分泌代謝科	1	11	0	0	12	0	59	208	8	299
脳外科	0	2	0	0	0	0	0	0	2	4
放射線科	0	0	0	0	0	0	36	0	19	55
総計	450	1,094	154	429	1,390	900	17,862	7,108	1,492	30,879

### ②月別件数

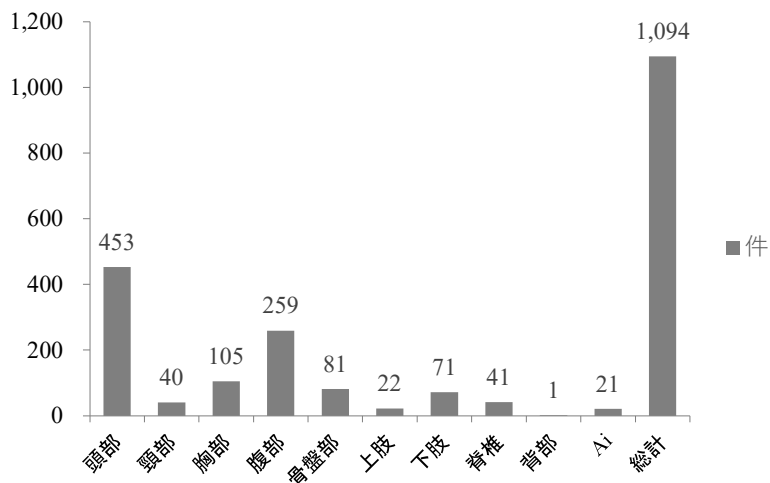
検査 検査月	CT	MRI	RI	X線TV	エコー	カテーテル	一般撮影	ポータブル撮影	フィルムコピー	総計 (件)
4月	22	76	13	49	127	40	1,588	619	112	2,646
5月	27	75	8	35	106	78	1,380	643	143	2,495
6月	38	81	4	33	133	93	1,449	564	166	2,561
7月	35	117	21	35	159	79	1,695	586	113	2,840
8月	46	131	10	39	162	137	1,815	596	140	3,076
9月	40	82	17	46	95	63	1,679	522	118	2,662
10月	50	70	3	31	115	48	1,424	604	90	2,435
11月	28	77	0	27	88	48	1,271	597	119	2,255
12月	36	103	14	38	94	73	1,373	619	114	2,464
1月	44	87	2	33	103	83	1,387	613	125	2,477
2月	39	95	27	23	91	76	1,133	574	125	2,183
3月	45	100	35	40	117	82	1,668	571	127	2,785
総計	450	1,094	154	429	1,390	900	17,862	7,108	1,492	30,879

③検査種別件数

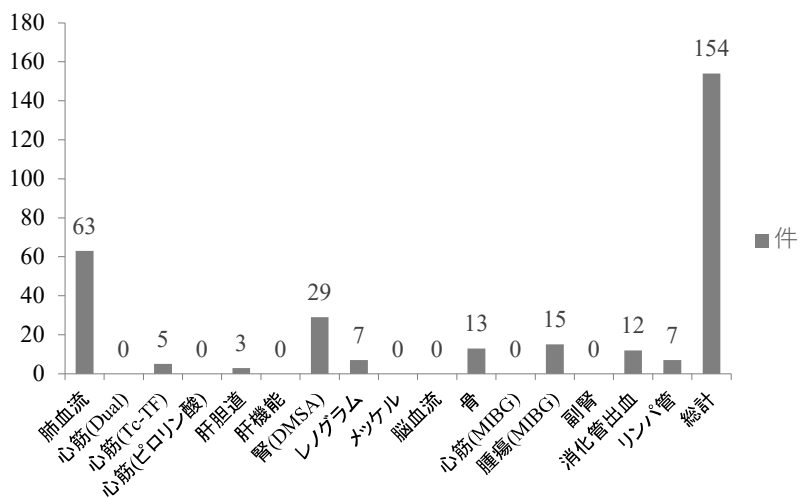
ア CT



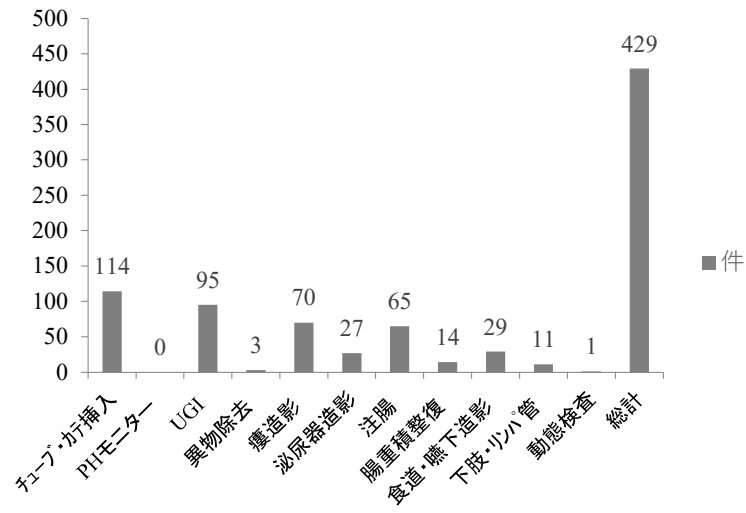
イ MRI



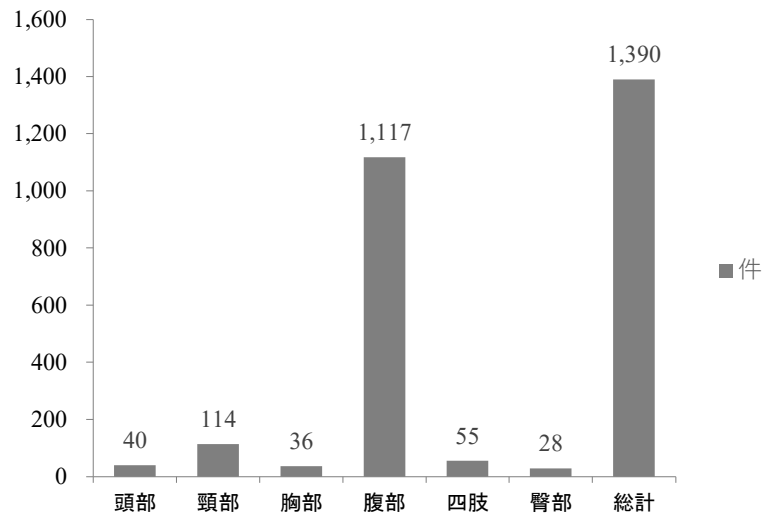
ウ RI



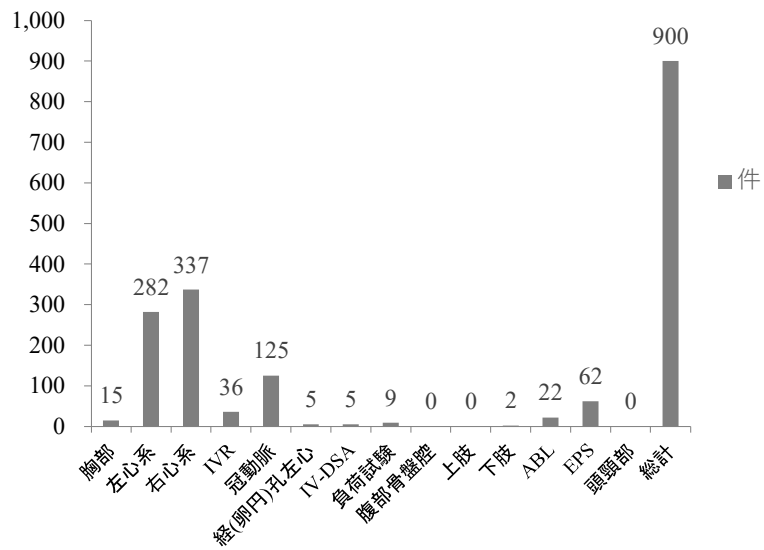
エ X-TV



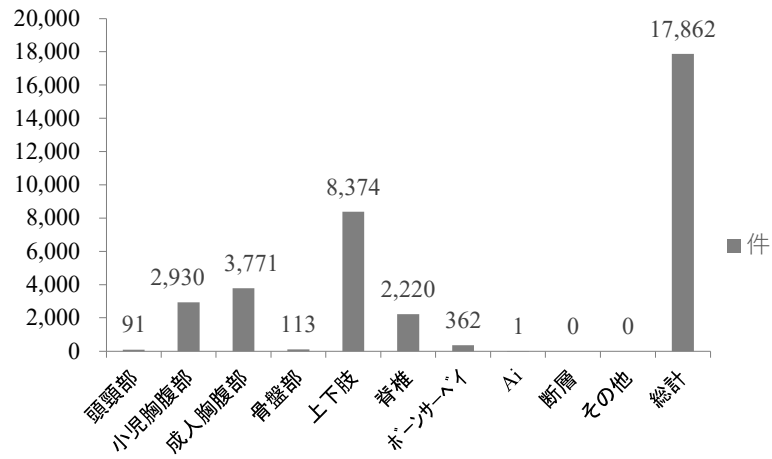
オ US



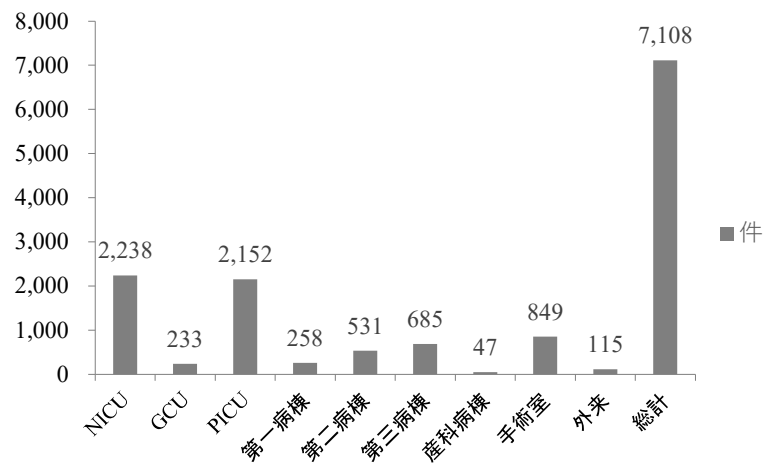
カ 心臓カテーテル



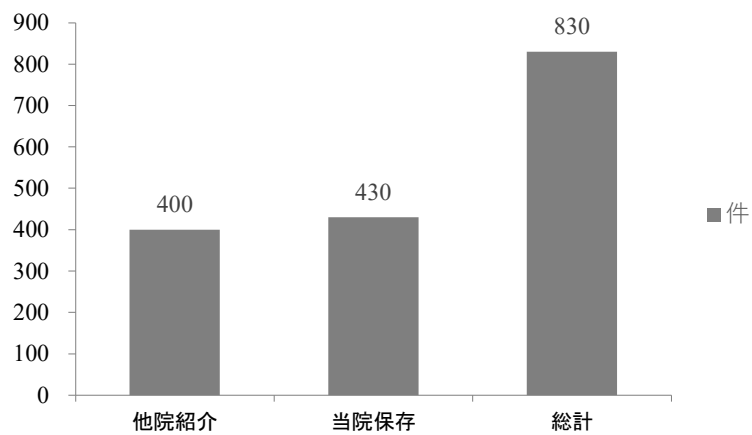
### キ 一般撮影



### ク ポータブル撮影



### ケ 画像データコピー



## (12) 臨床検査

### ①検査の状況

区 分	4月	5月	6月	7月	8月	9月
生 化 学	20,409	20,800	21,121	24,213	21,946	17,447
血 液	5,159	5,419	5,770	6,428	5,674	4,237
免 疫 血 清	2,334	2,372	2,347	2,761	2,587	1,962
一 般	604	742	856	1,149	965	727
生 理	1,112	1,005	1,003	1,183	1,223	1,116
細 菌	1,351	1,368	1,477	1,427	1,025	1,141
病 理	135	136	212	190	182	120
輸 血	236	244	256	268	241	192
薬 物 (再掲)	56	61	61	67	54	56
ア レ ル ギ ー (再掲)	311	282	413	353	310	282
特 殊 検 査 (再掲)	12	20	20	8	12	8
外 部 委 託	819	835	723	925	1,052	701
総 合 計 (再掲除く)	32,159	32,921	33,765	38,544	34,895	27,643

### ②血液製剤取り扱い状況

区 分	4月	5月	6月	7月	8月	9月	
赤 血 球 液	1 単位	3	1	2	4	2	3
	2 単位	33	29	50	50	34	18
洗 浄 赤 血 球 液	1 単位	0	0	0	0	0	0
	2 単位	0	0	0	0	0	0
小 計	36	30	52	54	36	21	
新 鮮 凍 結 血 漿	120	9	4	0	0	1	
	240	34	7	35	44	6	
	480	0	0	0	0	0	
小 計	43	11	35	44	20	7	
濃 厚 血 小 板	2 単位	0	0	0	0	0	
	5 単位	0	0	0	0	0	
	10 単位	18	16	27	40	22	15
	15 単位	0	0	0	0	0	
	20 単位	0	0	0	0	0	
濃 厚 血 小 板 HLA	10 単位	0	0	0	0	0	
洗 浄 血 小 板	10 単位	0	0	0	0	1	
洗 浄 血 小 板 HLA	10 単位	0	0	0	0	0	
小 計	18	16	27	40	22	16	
合 成 血	0	0	0	0	0	0	
貯 血 式 自 己 血	0	0	0	0	0	0	
合 計	97	57	114	138	78	44	

### ③分割取り扱い状況

区 分	4月	5月	6月	7月	8月	9月	
赤 血 球 液	1 単位	7	3	6	12	6	6
	2 単位	41	27	64	78	47	32
小 計	48	30	70	90	53	38	
濃 厚 血 小 板	5 単位	0	0	0	0	0	
	10 単位	15	6	26	60	24	14
	15 単位	0	0	0	0	0	
	20 単位	0	0	0	0	0	
小 計	15	6	26	60	24	14	
合 計	63	36	96	150	77	52	

### ④幹細胞保存

区 分	4月	5月	6月	7月	8月	9月
幹 細 胞 保 存	0	0	0	0	0	0

(単位：件、%)

10月	11月	12月	1月	2月	3月	合計	前年度	前年度比
19,968	19,051	22,457	20,497	16,944	20,044	244,897	241,244	101.5
4,926	4,588	5,806	5,174	3,941	4,926	62,048	63,190	98.2
2,193	2,221	2,583	2,409	1,932	2,391	28,092	29,163	96.3
830	715	790	863	588	751	9,580	10,854	88.3
1,170	1,209	1,277	1,118	847	1,237	13,500	12,296	109.8
1,354	1,240	1,639	1,528	1,068	1,139	15,757	15,421	102.2
132	129	162	112	110	167	1,787	1,834	97.4
208	205	236	241	202	239	2,768	2,680	103.3
55	36	34	70	44	58	652	625	104.3
217	225	243	212	233	420	3,501	2,850	122.8
8	0	0	16	8	12	124	171	72.5
649	741	739	669	623	843	9,319	8,892	104.8
31,430	30,099	35,689	32,611	26,255	31,737	387,748	385,574	100.6

(単位：本、%)

10月	11月	12月	1月	2月	3月	合計	前年度	前年度比
3	3	0	5	2	0	28	18	155.6
39	28	47	27	22	29	406	419	96.9
0	0	0	0	0	0	0	0	0.0
0	0	0	0	0	0	0	0	0.0
42	31	47	32	24	29	434	437	99.3
1	1	0	1	0	0	17	14	121.4
21	18	38	7	7	27	264	206	128.2
0	0	0	0	0	0	0	0	0.0
22	19	38	8	7	27	281	220	127.7
0	0	0	0	0	0	0	0	0.0
0	0	0	0	0	0	0	0	0.0
14	12	20	23	12	14	233	267	87.3
0	0	0	0	0	0	0	0	0.0
0	0	0	0	0	0	0	4	0.0
0	0	0	0	0	0	0	0	0.0
2	0	0	2	0	0	5	0	0.0
0	0	0	0	0	0	0	0	0.0
16	12	20	25	12	14	238	271	87.8
0	0	0	0	0	0	0	0	0.0
1	0	0	0	0	0	1	4	25.0
81	62	105	65	43	70	954	932	102.4

(単位：bag数、%)

10月	11月	12月	1月	2月	3月	合計	前年度	前年度比
6	8	0	11	6	0	71	44	161.4
49	34	41	33	29	44	519	347	149.6
55	42	41	44	35	44	590	391	150.9
0	0	0	0	0	0	0	0	0.0
12	12	16	24	15	10	234	210	111.4
0	0	0	0	0	0	0	0	0.0
0	0	0	0	0	0	0	2	0.0
12	12	16	24	15	10	234	212	110.4
67	54	57	68	50	54	824	603	136.7

(単位：件)

10月	11月	12月	1月	2月	3月	合計
0	0	0	0	0	0	0

### (13) 薬 剤

#### ①調剤等の状況

##### ア 処方箋の枚数等

区 分	単 位	4 月	5 月	6 月	7 月	8 月	9 月	
外 来	枚 数	90	106	85	93	70	78	
	件 数	152	169	141	145	102	121	
	剤 数	331	441	178	311	121	329	
入 院	枚 数	1,166	1,224	1,170	1,353	1,156	1,053	
	件 数	2,686	2,983	2,642	3,178	2,777	2,551	
	剤 数	14,160	15,703	13,335	16,340	14,002	12,235	
	麻薬 (内数)	枚 数	5	7	6	10	8	9
		件 数	5	7	6	10	8	9
		剤 数	5	7	6	10	8	9
合 計	枚 数	1,256	1,330	1,255	1,446	1,226	1,131	
	件 数	2,838	3,152	2,783	3,323	2,879	2,672	
	剤 数	14,491	16,144	13,513	16,651	14,123	12,564	
院 外 処 方 箋	枚 数	1,173	1,117	1,050	1,136	1,155	1,048	
	発行率(%)	92.9	91.3	92.5	92.4	94.3	93.1	

##### イ 調剤件数内訳

区 分	錠 剤	散 剤	水 剤	外 用	注射薬	計
外 来	315	237	77	955	69	1,653
入 院	7,426	16,486	4,205	5,777	117	34,011
割 合 (%)	21.7%	46.9%	12.0%	18.9%	0.5%	35,664

#### ②注射剤の状況

##### ア 注射箋等の枚数等

区 分	単 位	4 月	5 月	6 月	7 月	8 月	9 月	
個人セット	枚 数	1,651	1,763	1,705	1,755	1,779	1,561	
	本 数	15,713	21,663	15,212	15,458	18,017	11,861	
	HIS (内数)	枚 数	1,481	1,569	1,544	1,575	1,606	1,438
		本 数	12,347	18,113	11,731	11,645	14,868	10,530
	PICU (内数)	枚 数	170	194	161	180	173	123
		本 数	3,366	3,550	3,481	3,813	3,149	1,331
血 液 製 剤 (外用剤を含む)	本 数	127	106	147	146	101	77	
	外用剤 (内数)	(本数)	2	3	12	10	1	2
麻 薬	枚 数	189	180	203	230	186	143	
	本 数	352	425	553	580	516	222	
毒 薬	枚 数	111	135	122	141	117	105	
	本 数	173	405	375	409	230	153	
輸液 (高カロリー)	本 数	106	106	116	91	114	53	
薬品請求伝票	枚 数	266	261	274	319	277	241	
	本 数	1,523	1,587	1,711	2,663	2,796	2,244	
ビ ド マー	本 数	6,098	6,066	6,497	7,211	6,849	5,615	
合 計	枚 数	2,217	2,339	2,304	2,445	2,359	2,050	
	本 数	24,092	30,358	24,611	26,558	28,623	20,225	

(※) IVH - 枚数 : 1 日 1 枚として集計。

10月	11月	12月	1月	2月	3月	合計
78	73	112	111	81	79	1,056
114	102	186	170	127	124	1,653
157	110	552	357	195	154	3,236
1,150	1,130	1,275	1,213	996	1,196	14,082
3,052	2,583	3,080	3,172	2,443	2,864	34,011
16,667	12,848	17,592	17,015	13,322	14,384	177,603
6	3	9	7	7	7	84
6	3	9	7	7	7	84
6	3	9	7	7	7	84
1,228	1,203	1,387	1,324	1,077	1,275	15,138
3,166	2,685	3,266	3,342	2,570	2,988	35,664
16,824	12,958	18,144	17,372	13,517	14,538	180,839
1,207	1,111	1,267	1,216	1,127	1,320	13,927
93.9	93.8	91.9	91.6	93.3	94.4	93.0

10月	11月	12月	1月	2月	3月	合計
1,419	1,492	1,782	1,752	1,385	1,712	19,756
12,281	12,824	15,801	15,095	10,286	13,649	177,860
1,279	1,319	1,588	1,570	1,267	1,573	17,809
10,023	9,857	11,843	11,561	8,466	11,436	142,420
140	173	194	182	118	139	1,947
2,258	2,967	3,958	3,534	1,820	2,213	35,440
133	79	126	108	61	84	1,295
7	4	8	1	3	0	53
183	154	171	168	136	185	2,128
381	307	439	389	290	380	4,834
141	95	115	116	91	115	1,404
276	196	367	187	150	206	3,127
104	117	129	87	99	98	1,220
273	238	327	240	219	269	3,204
2,835	1,765	2,161	1,988	2,480	2,474	26,227
6,755	5,043	5,808	6,248	5,632	5,835	73,657
2,016	1,979	2,395	2,276	1,831	2,281	26,492
22,765	20,331	24,831	24,102	18,998	22,726	288,220

## イ 抗がん薬調製数

区 分	単 位	4 月	5 月	6 月	7 月	8 月	9 月
抗がん薬調製数	本 数	51	45	44	83	79	45

## ③注射剤以外の医薬品等の払い出し状況

区 分	単 位	4 月	5 月	6 月	7 月	8 月	9 月
薬品請求伝票	枚 数	131	130	140	145	137	130
	本 数	1,198	1,106	890	1,287	1,117	809
ビドマー支給	本 数	328	278	247	396	415	369
合 計	枚 数	131	130	140	145	137	130
	本 数	1,526	1,384	1,137	1,683	1,532	1,178

## ④薬剤情報件数等

区 分		4 月	5 月	6 月	7 月	8 月	9 月
薬剤情報提供件数		34	51	38	39	29	28
薬剤管理指導(保険請求分)		131	116	110	127	130	111
退院時薬剤情報管理料件数		11	17	17	8	8	13
D I 情 報		14	16	13	13	8	16
薬 剤 鑑 別	患 者 数	13	9	11	7	10	9
	延べ剤数	22	16	24	28	19	24
医薬品安全性情報報告件数		0	0	0	0	0	0

## ⑤製剤等の状況(種類別、製剤件数及び量)

区 分	単 位	4 月	5 月	6 月	7 月	8 月	9 月
散 剤	件 数	39	34	29	29	44	57
内 用 液 剤	件 数	1	3	2	2	2	1
軟 膏	件 数	0	0	0	0	0	0
坐 剤	件 数	1	0	0	0	1	0
	数量(本)	90	0	0	0	90	0
外 用 液 剤	件 数	0	0	0	1	0	1
外用液剤(無菌調製)	件 数	10	9	11	20	21	19
注 射 剤(無菌調製)	件 数	23	21	14	52	49	21
合 計	件 数	74	67	56	104	117	99

## <主な製剤内訳>

液剤(内用)	ミダゾラムシロップ	2.1 L
散剤(内用)	HMS - 1	371 件
	トロミ剤	220 件
軟 膏	30%カラヤ入り亜鉛華単軟膏	0.5 Kg
坐 剤	ワコピタル坐剤 10mg	180 個
無 菌 製 剤	フラッシュ用生食(5mL)	277 本
	エタノールロック注(1mL)	158 本
	MK注腸液(2.6mL)	80 本

10月	11月	12月	1月	2月	3月	合計
64	36	46	32	36	52	613

10月	11月	12月	1月	2月	3月	合計
129	132	141	189	134	134	1,672
1,104	892	1,067	1,572	965	848	12,855
374	159	285	224	234	187	3,496
129	132	141	189	134	134	1,672
1,478	1,051	1,352	1,796	1,199	1,035	16,351

10月	11月	12月	1月	2月	3月	合計
30	25	51	48	32	31	436
93	125	130	130	124	133	1,460
0	7	4	3	4	2	94
10	9	13	26	5	9	152
5	9	8	11	9	16	117
6	12	14	22	24	20	231
0	0	0	0	0	0	0

10月	11月	12月	1月	2月	3月	合計
76	54	47	49	68	65	591
2	1	2	3	2	2	23
0	1	0	0	0	0	1
0	0	0	0	0	0	2
0	0	0	0	0	0	180
0	0	1	1	0	1	5
21	13	10	17	21	18	190
40	23	25	19	17	7	311
139	92	85	89	108	93	1,123

⑥薬効別薬品購入額

(単位：円・%)

薬効分類	令和5年度	令和6年度	構成比率
中枢神経系用薬	18,481,002	11,162,134	2.25%
末梢神経系用薬	3,777,917	4,199,113	0.85%
感覚器官用薬	2,627,388	2,007,933	0.41%
循環器官用薬	11,324,640	11,933,493	2.41%
呼吸器官用薬	4,071,765	4,804,706	0.97%
消化器官用薬	7,400,767	4,501,447	0.91%
ホルモン剤	22,424,183	15,183,148	3.06%
泌尿生殖器官及び肛門用薬	272,821	716,491	0.14%
外皮用薬	1,122,708	2,383,746	0.48%
ビタミン剤	666,948	765,306	0.15%
滋養強壯剤	9,029,195	8,954,029	1.81%
血液及び体液用剤	10,369,616	11,897,274	2.40%
その他の代謝性医薬品	118,700,721	130,470,271	26.33%
腫瘍用剤	11,221,398	19,559,094	3.95%
アレルギー用薬	496,531	2,761,203	0.56%
抗生物質製剤	9,391,759	10,610,445	2.14%
化学療法剤	97,630,915	173,050,076	34.92%
生物学的製剤	36,884,267	37,822,927	7.63%
調剤用薬	4,633,481	4,957,954	1.00%
診断用薬	1,733,747	2,766,862	0.56%
麻薬	1,305,829	1,618,649	0.33%
その他	36,037,996	33,442,606	6.75%
計	409,605,594	495,568,907	100.00%

## (14) リハビリテーション

### ① 診療点数

区分	理学療法	作業療法	言語療法	合計
入院	1,273,070	393,951	203,205	1,870,226
外来	989,327	538,424	820,040	2,347,791
合計	2,262,397	932,375	1,023,245	4,218,017

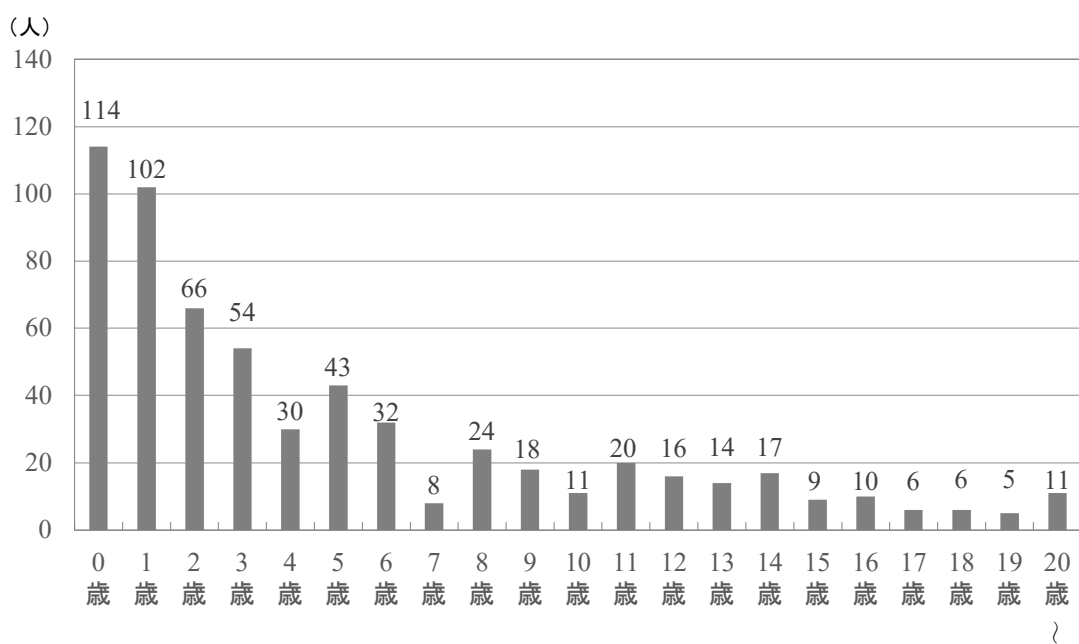
### ② 延べ治療件数

区分	理学療法	作業療法	言語療法	合計
入院	3,275	1,211	648	5,134
外来	2,316	1,300	1,697	5,313
合計	5,591	2,511	2,345	10,447

### ③ 延べ単位数

区分	理学療法	作業療法	言語療法	摂食機能療法	聴力検査	合計
入院	5,472	1,804	775	151	2	8,204
外来	4,720	2,505	3,571	4	70	10,870
合計	10,192	4,309	4,346	155	72	19,074

### ④ 年齢別新規患者数 (612人)



⑤リハビリテーション算定区分別実績

理学療法

	入 院		外 来	
	単 位 数	診療点数	単 位 数	診療点数
運動器疾患リハビリテーションⅠ	1,522	281,570	237	43,845
急性期リハ加算(運動Ⅰ)	60	3,000		
初期リハ加算(運動Ⅰ)	396	16,605		
早期加算(運動Ⅰ)	700	18,475		
呼吸器疾患リハビリテーションⅠ	952	166,600	45	7,875
急性期リハ加算(呼吸Ⅰ)	403	20,150		
初期リハ加算(呼吸Ⅰ)	680	30,600		
早期加算(呼吸Ⅰ)	829	21,430		
心大血管疾患リハビリテーションⅠ	649	133,045	2	410
急性期リハ加算(心大Ⅰ)	160	8,000		
初期リハ加算(心大Ⅰ)	301	13,545		
早期加算(心大Ⅰ)	440	11,240		
脳血管疾患リハビリテーションⅡ	258	51,600	33	6,600
急性期リハ加算(脳血管Ⅱ)	0	0		
初期リハ加算(脳血管Ⅱ)	24	1,080		
早期加算(脳血管Ⅱ)	87	2,330		
廃用症候群リハビリテーションⅡ	220	32,120	2	292
急性期リハ加算(廃用Ⅱ)	65	3,250		
初期リハ加算(廃用Ⅱ)	132	5,940		
早期加算(廃用Ⅱ)	181	4,585		
がん患者リハビリテーション料	170	34,850		
障害者リハビリ(6歳未満)	690	155,250	2,517	566,325
障害者リハビリ(6歳～18歳)	870	169,650	1,694	330,330
障害者リハビリ(18歳以上)	141	21,855	190	29,450
退院時リハビリ指導	140件	42,000		
リハ総合計画評価(医療)	81件	24,300	14件	4,200
合 計	5,472	1,273,070	4,720	989,327

作業療法

	入 院		外 来	
	単 位 数	診療点数	単 位 数	診療点数
運動器疾患リハビリテーションⅠ	82	15,170	64	11,840
急性期リハ加算(運動Ⅰ)	11	550		
初期リハ加算(運動Ⅰ)	22	990		
早期加算(運動Ⅰ)	45	1,195		
呼吸器疾患リハビリテーションⅠ	101	17,675	0	0
急性期リハ加算(呼吸Ⅰ)	74	3,700		
初期リハ加算(呼吸Ⅰ)	90	4,050		
早期加算(呼吸Ⅰ)	101	2,580		
心大血管疾患リハビリテーションⅠ	100	20,500	0	0
急性期リハ加算(心大Ⅰ)	0	0		
初期リハ加算(心大Ⅰ)	7	315		
早期加算(心大Ⅰ)	49	1,225		
脳血管疾患リハビリテーションⅡ	168	33,600	23	4,600
急性期リハ加算(脳血管Ⅱ)	0	0		
初期リハ加算(脳血管Ⅱ)	13	585		
早期加算(脳血管Ⅱ)	44	1,130		

廃用症候群リハビリテーションⅡ	246	35,916	4	584
急性期リハ加算(廃用Ⅱ)	28	1,400		
初期リハ加算(廃用Ⅱ)	98	4,410		
早期加算(廃用Ⅱ)	167	4,175		
がん患者リハビリテーション料	38	7,790	0	0
障害者リハビリ(6歳未満)	856	192,600	1,691	380,475
障害者リハビリ(6歳～18歳)	127	24,765	714	139,230
障害者リハビリ(18歳以上)	86	13,330	9	1,395
退院時リハビリ指導	14件	4,200		
リハ総合計画評価(医療)	7件	2,100	1件	300
合 計	1,804	393,951	2,505	538,424

### 言語療法

	入 院		外 来	
	単 位 数	診療点数	単 位 数	診療点数
呼吸器疾患リハビリテーションⅠ	24	4,200	0	0
急性期リハ加算(呼吸Ⅰ)	12	600		
初期リハ加算(呼吸Ⅰ)	24	1,080		
早期加算(呼吸Ⅰ)	24	660		
脳血管疾患リハビリテーションⅡ	159	31,800	43	8,600
急性期リハ加算(脳血管Ⅱ)	0	0		
初期リハ加算(脳血管Ⅱ)	0	0		
早期加算(脳血管Ⅱ)	39	1,050		
廃用症候群リハビリテーションⅡ	0	0	0	0
急性期リハ加算(廃用Ⅱ)	0	0		
初期リハ加算(廃用Ⅱ)	0	0		
早期加算(廃用Ⅱ)	0	0		
がん患者リハビリテーション料	12	2,460	0	0
障害者リハビリ(6歳未満)	544	122,400	2,591	582,975
障害者リハビリ(6歳～18歳)	36	7,020	937	182,715
障害者リハビリ(18歳以上)	0	0	0	0
摂食機能療法(3ヶ月以内)	151件	27,935	4件	740
摂食機能療法(3ヶ月以上)	0件	0	6件	1,110
遊戯聴力検査	0件	0	64件	32,000
乳児加算	0件	0	28件	9,800
標準純音聴力検査	2件	700	6件	2,100
退院時リハビリ指導	10件	3,000		
リハ総合計画評価(医療)	1件	300	0件	0
合 計	775	203,205	3,571	820,040

## (15) 栄 養

### ①一般食の種類と食数

食種	区分	4月	5月	6月	7月	8月	9月	10月	11月	12月	1月	2月	3月	計
幼児食	1	185	256	216	316	301	466	447	353	203	273	113	242	3,371
	2	306	420	233	229	320	245	233	374	267	329	291	511	3,758
学 童 食	1	123	150	352	283	276	154	169	293	263	162	47	54	2,326
	2	191	192	217	218	204	205	387	330	413	214	73	157	2,801
	3	363	309	266	268	272	176	44	51	39	119	259	281	2,447
	4	170	446	388	344	445	184	91	112	160	203	202	411	3,156
妊産婦食		929	832	844	994	732	708	562	578	684	533	684	772	8,852
全 粥 食		440	683	676	508	387	331	365	214	329	541	401	509	5,384
七分粥食		7		9	22	21		10	8	4	12		5	98
五分粥食		19	21	26	29	31	35	29	15	23	31	12	22	293
三分粥食		3	5	11	21	18	23		10	9	12		13	125
流 動 食		49	76	18	28	45	35	8	22	30	25	68	38	442
心カテ食		13	13	25	23	31	11	10	12	11	19	11	21	200
術 前 食			1	1					1					3
D A Y 食		2	3	3	4	2	3	1	2	1	3	2	1	27
歯科DAY食		35	32	34	37	27	34	36	32	35	31	31	32	396
食物負荷 D A Y 食			13	8	26	29	23	18	18	18	28	15	26	222
遅 延 食		75	81	87	89	114	81	44	62	64	67	52	96	912
計		2,910	3,533	3,414	3,439	3,255	2,714	2,454	2,487	2,553	2,602	2,261	3,191	34,813

### ②離乳食の種類と食数

食種	区分	4月	5月	6月	7月	8月	9月	10月	11月	12月	1月	2月	3月	計
離 乳 食	初 期	144	22	35	79	49	51	79	3	27	14	16	57	576
	中 期	284	284	178	132	111	244	180	209	113	45	97	96	1,973
	後 期	112	174	219	220	126	219	313	160	165	77	31	155	1,971
	完了期	149	182	116	127	166	201	244	182	118	255	136	54	1,930
計		689	662	548	558	452	715	816	554	423	391	280	362	6,450

③特別食の種類と食数

食種	区分	4月	5月	6月	7月	8月	9月	10月	11月	12月	1月	2月	3月	計
肝臓食	幼児													0
	学童		27	12							6	12		57
糖尿病食	幼児													0
	学童									63	85			148
	妊産婦	121	24	39	6	57	27	27	27	36	115	71	4	554
高脂血症食	幼児													0
	学童							4	90	93	93	84	93	457
膵臓食	幼児							1						1
	学童													0
潰瘍食	幼児													0
	学童					2								2
	妊産婦													0
低残渣食	幼児				2			46	19				14	81
	学童				1	1			28	84	47	1	1	163
計		121	51	51	9	60	27	78	164	276	346	168	112	1,463

④調乳の種類及び人数・本数

<ミルク>

種類		4月	5月	6月	7月	8月	9月	10月	11月	12月	1月	2月	3月	合計
		普通ミルク	人数	699	716	855	792	614	725	695	812	877	702	689
	本数	4,586	4,639	5,915	5,190	3,875	4,362	4,299	5,289	5,783	4,415	4,400	4,184	56,937
L B W	人数	100	99	61	102	150	82	133	120	75	99	85	71	1,177
	本数	892	824	496	908	1,446	728	1,092	1,040	628	884	792	660	10,390
ニュー MA-1	人数	17	5	46	14	9	30	11	6	30	35	63	108	374
	本数	108	33	304	112	71	202	65	48	238	296	526	813	2,816
M C T	人数	65	59	44	29	43	41	53	85	61	45	32	35	592
	本数	418	374	280	216	296	284	259	586	410	291	240	262	3,916
ケン ト フォーミュラ	人数	21	64	81	39	88	76	93	57	49	65	59	61	753
	本数	168	660	852	392	944	772	932	476	536	635	480	458	7,305
エレメンタル フォーミュラ	人数	1	6											7
	本数	5	25											30
計	人数	903	949	1,087	976	904	954	985	1,080	1,092	946	928	962	11,766
	本数	6,177	6,555	7,847	6,818	6,632	6,348	6,647	7,439	7,595	6,521	6,438	6,377	81,394

⑤濃厚流動食・成分栄養剤の種類及び人数・本数

<濃厚流動食・成分栄養剤>

種類		4月	5月	6月	7月	8月	9月	10月	11月	12月	1月	2月	3月	合計
		エンシュア	人数											
	本数													0
エンシュア H	人数	17	14	16					3	25	44	26		145
	本数	53	42	24					9	62	109	78		377
エネーボ	人数	99	90	114	119	129	100	91	74	135	154	63	100	1,268
	本数	321	365	358	439	433	242	276	229	470	570	176	313	4,192
ラコーラ	人数	22	86	26	46	28	38	110	74	34	41	31	13	549
	本数	106	460	93	92	188	168	637	475	284	260	201	50	3,014
ラコーラ (半固形)	人数	111	101	64	97	76	51	102	116	116	76	93	114	1,117
	本数	180	201	127	278	186	120	255	220	282	221	196	240	2,506
エレンターLP	人数	152	168	92	111	68	110	104	133	93	55	27	54	1,167
	本数	1,266	1,331	758	970	642	1,033	821	1,064	682	382	167	432	9,548
エレンター	人数	36	11	46	30	41	30	32	24	25	31	3	13	322
	本数	188	34	134	36	82	30	35	67	150	122	3	33	914
イノラス	人数	113	85	86	152	99	70	83	46	38	103	101	83	1,059
	本数	361	287	283	415	304	204	271	157	160	458	437	305	3,642
C Z - H i	人数	22	20	6					24	31	31	42	58	234
	本数	44	58	24					72	93	93	151	58	593
ブイアクセル	人数	87	96	75	80	85	70	57	41	11	11	2	5	620
	本数	118	127	105	147	126	100	86	41	11	11	2	5	879
糖 水	人数	3	4	12	2	2	30	25	1	2	2	5	4	92
	本数	21	20	65	24	10	121	109	1	10	7	50	12	450
ポカリスエット	人数	149	162	121	180	114	129	105	111	109	127	95	143	1,545
	本数	343	406	448	526	357	393	224	209	306	373	276	387	4,248
G F O 水	人数	8		21	12	10	4	18	60	41	54	44	68	340
	本数	15		78	99	50	12	66	158	175	157	136	233	1,179
MCT オイル	人数	87	100	86	120	96	150	135	51	75	52	127	101	1,180
	本数	102	332	179	120	272	422	529	277	121	60	471	149	3,034
計	人数	906	937	765	949	748	782	862	758	735	781	659	756	9,638
	本数	3,118	3,663	2,676	3,146	2,650	2,845	3,309	2,979	2,806	2,823	2,344	2,217	34,576

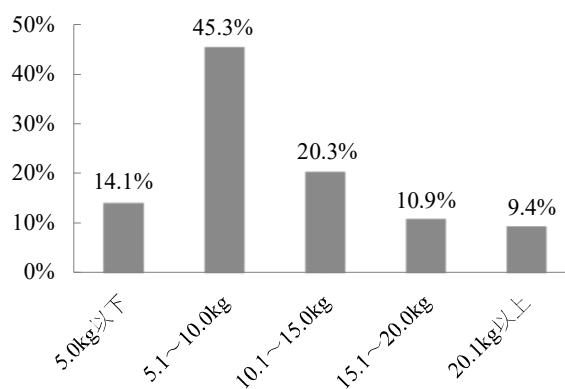
## (16) 臨床工学課

### ①臨床業務症例数

	体外循環	心臓カテーテル検査	血液浄化療法	補助循環	内視鏡手術	NO吸入療法	ペースメーカーチェック	低酸素療法	脳低温療法	骨髄濃縮
4月	6	7			14	2	4		1	
5月	6	8			17	1	7			
6月	6	15	1	1	13	4	3	1		
7月	4	13			21	1	2	1		
8月	6	19			14		8		1	
9月	3	8			11	4	5		1	
10月	10	7			12	5	6		2	
11月	5	8			10	3	6			
12月	5	11	1	1	15	1	4			
1月	6	13			22	2	7			
2月	3	9			12	2	5	1		
3月	4	12			16	1	8			
合計	64	130	2	2	177	26	65	3	5	
前年比	102%	92%	50%	—	130%	1%	92%	150%	250%	—

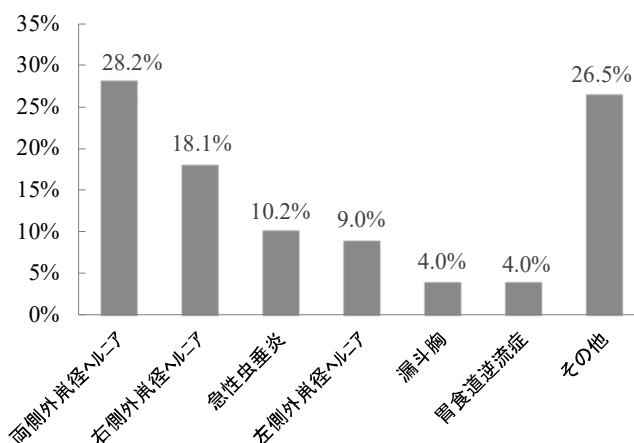
### ア 体重別体外循環症例数

体重	症例数
5.0kg以下	9 (14.1%)
5.1～10.0kg	29 (45.3%)
10.1～15.0kg	13 (20.3%)
15.1～20.0kg	7 (10.9%)
20.1kg以上	6 (9.4%)
合計	64



### イ 疾患別内視鏡手術症例数

疾患	症例数
両側外臬径ヘルニア	50 (28.2%)
右側外臬径ヘルニア	32 (18.1%)
急性虫垂炎	18 (10.2%)
左側外臬径ヘルニア	16 (9.0%)
漏斗胸	7 (4.0%)
胃食道逆流症	7 (4.0%)
その他	47 (26.5%)
合計	177



②月別日常点検件数

機 種 名	4月	5月	6月	7月	8月	9月	10月	11月	12月	1月	2月	3月	合計
麻酔器													
アバンス	1	2	3	1	2				3	2	2		16
ケアステーション	105	107	98	110	104	97	103	100	99	92	89	99	1,203
人工呼吸器													
BiPAP V60	1	4			1	1		1	4	2	2	2	18
ハミング X	2	2	2	4	3	5	8	4	4	3	2	2	41
Avea					1		1	1	1				4
Evita V800										2		2	4
Babylog VN800	2		1	3	1	2	2	2	1	1	1	2	18
ASTRAL												1	1
ハミング ビュー	9	4	4	8	4	7	10	6	6	7	5	4	74
プレジジョンフロー	1			1					2	1			5
ベネット 980	1	1	1	1	3	2	3	2	3	2	2	2	23
Vivo 45	1							1					2
Trilogy EVO	1	1	4		1	1		2					10
SERVO-n				2		1	2	1	1			1	8
Fabian NIV									1				1
ベネット 840	3	8	10	13	9	10	8	6	8	10	3	5	93
サイパップ	11	10	6	11	8	16	9	8	14	10	11	16	130
排痰補助装置				1									1
ネーザル ハイフロー	21	27	17	9	13	15	20	27	22	19	13	19	222
RTX												1	1
シリンジポンプ	371	355	244	266	331	293	214	302	337	255	315	276	3,559
輸液ポンプ	166	186	179	158	174	153	141	172	228	180	159	203	2,099
経腸栄養注入ポンプ	4	9	4	2		4	4	5	2	5	7	2	48
開放型保育器	7	5	4	5	5	3	2	6	10	9	4	9	69
光線治療器	2	3		3			3	3	3	5	3	1	26
除細動器 (AED)	55	56	50	56	45	49	52	45	46	49	49	50	602
人工心肺装置	6	6	6	4	6	3	10	5	5	6	3	4	64
ECMO装置			2						2				4
血液浄化装置			2						2				4
低圧持続吸引器	18	20	9	18	11	8	20	14	18	10	12	13	171
体温調節装置	1				2		2	1	2				8
加温加湿器					1			1		1			3
パルスオキシメータ				1	1	1			1		2	1	7
合 計	789	806	646	677	726	671	614	715	825	671	684	715	8,539

③月別人工呼吸器使用中点検件数

機種名	4月	5月	6月	7月	8月	9月	10月	11月	12月	1月	2月	3月	合計
BiPAP V60	2	3	1						3	4	3	3	19
ハミング X	6		1	2	9	26	28	18	1	1	1	2	95
Avea	3	17	16	21	27	32	11	3	16	16	17	17	196
Evita V800										5		8	13
Babylog VN800	8		5	20	18	17	13	17		23	22	31	174
ASTRAL	8	13	14	18	21	18	16	14	13			5	140
ハミング ビュー	13	1	14	47	39	30	28	2	3	18	40	9	244
プレシジョンフロー	15	2	13	8	6		10		4				58
ベネット 980	35	18	21	38	37	30	41	50	23	34	33	35	395
Vivo 45	39	36	24	30	33	26	33	35	29	43	37	36	401
Trilogy Evo	84	101	89	141	93	85	127	94	74	79	85	89	1,141
SERVO-n				18	2	10	7	4		2	18	14	75
LUISA	18	18	15	28	27	31	45	34	28	30	16	20	310
Fabian NIV									2			8	10
NKV550									6		1		7
ベネット 840	24	24	38	33	31	21	13	27	31	20	7	10	279
サイバップ	22	29	27	61	50	34	56	58	26	25	41	85	514
ネーザル ハイフロー	119	147	129	66	59	103	115	124	77	88	71	111	1,209
合計	396	409	407	531	452	463	543	480	336	388	392	483	5,280

④月別人工呼吸器回路交換件数

機種名	4月	5月	6月	7月	8月	9月	10月	11月	12月	1月	2月	3月	合計
ハミング X						1		1					2
Avea	1								1	1		1	4
Babylog VN800				1							1	1	3
ASTRAL	1		1	1	1								4
ハミング ビュー				1	1		1						3
ベネット 980	2	1		2	1	1	1	1	1	1	2	1	14
Vivo 45	2	2	1				1	1	2	1	2	2	14
Trilogy Evo	2	2	1	3	3	3	1	1	3	2	2	2	25
LUISA	1		1	1	2	1	2	1	2	1	1		13
ベネット 840			1	1	1					1			4
サイバップ				1		1						1	3
ネーザル ハイフロー	1		2		1		1	1	2	2			10
合計	10	5	7	11	10	7	7	6	11	9	8	8	99

⑤月別定期点検件数

機種名	4月	5月	6月	7月	8月	9月	10月	11月	12月	1月	2月	3月	合計
麻酔器						2						5	7
窒素用酸素濃度計									1				1
シリンジポンプ							193						193
輸液ポンプ							107						107
人工呼吸器													
BiPAP V60								2					2
パーカッション ベンチレータ							1						1
Avea						1							1
BiPAP A40		2	1		2	1		2	1				9
Babylog 8000plus				1									1
Babylog VN800									2				2
ASTRAL	2	2	3	3	2	2	1	1	2	1	2	2	23
ハミング ビュー						1	2	1					4
プレジジョンフロー									1	1			2
ベネット 980							1	1	1				3
Vivo 45			4	1	1	3	1	1	3		2		16
Trilogy EVO	13	11	18	12	11	16	3	12	17	5			118
SERVO-n								2					2
ベネット 840						7							7
SiPAP				1	1	2	1	1	1	1	1	2	11
新生児用保育器				4	11	5		3	2				25
開放型保育器					1	2	3	4	5				15
搬送用保育器					1				3		1		5
除細動器	8			8	7		5	3		8			39
人工心肺装置				1									1
補助循環装置				3									3
血液浄化装置											2	1	3
セントラルモニター							10			2			12
CO2モニター												2	2
体外式ペースメーカー						1	4	1					6
分娩監視装置										9			9
ハミング ピストン		1			4	4	3	1				1	14
合計	23	16	26	34	41	47	335	35	39	27	8	13	644

⑥月別院内修理件数

機 種 名	4月	5月	6月	7月	8月	9月	10月	11月	12月	1月	2月	3月	合計
内視鏡洗浄装置			1										1
シリンジポンプ	15	4	4	3		5	3	3	1				38
輸液ポンプ	2	1		1	2	1	1	7		3	1		19
人工呼吸器		1			1		1	1	1				5
光線治療器												1	1
パルスオキシメータ									2		1		3
CO2モニター				2									2
合 計	17	6	5	6	3	6	5	11	4	3	2	1	69

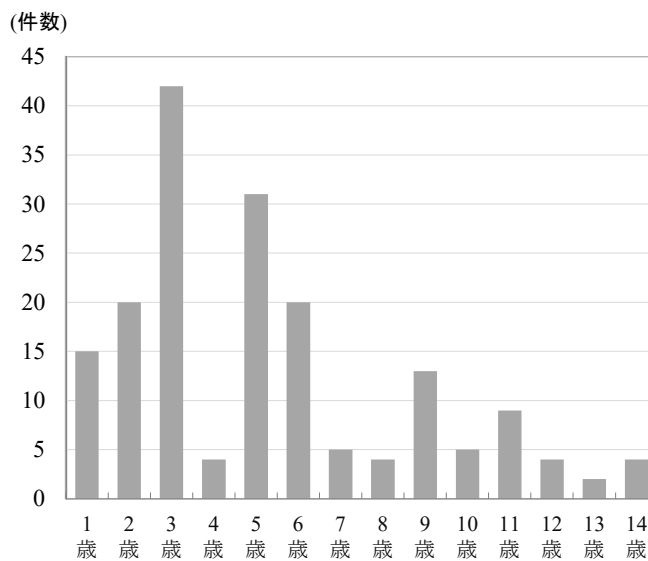
(17) 心理相談室

①心理検査

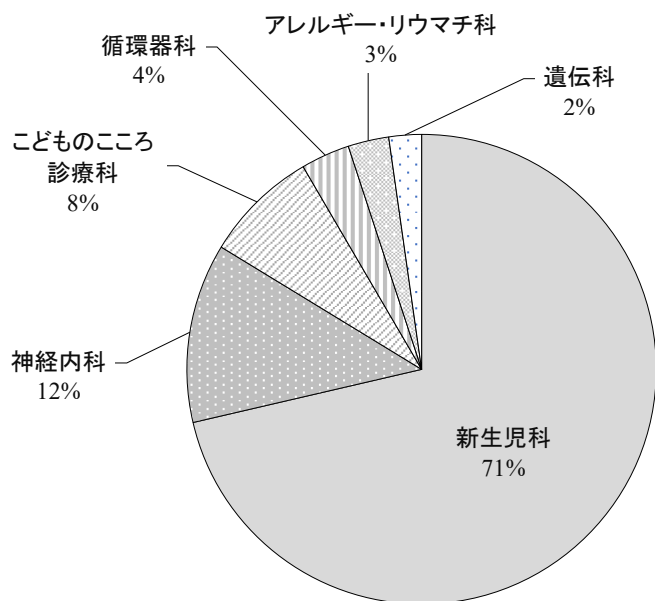
ア 心理検査 (実施検査数)

新版 K 式発達検査	86
WISC-V/IV 知能検査	83
M-CHAT	32
PF スタディ	12
PARS-TR	10
Wppsi-III	7
描画テスト	5
感覚プロファイル	4
Conners3	3
SCT	3
田中ビネー知能検査 V	2
DSRS-C (抑うつ尺度)	2
その他	5
計	254

イ 年齢別被検査者数 (N=178)



ウ 依頼科 (N=178)

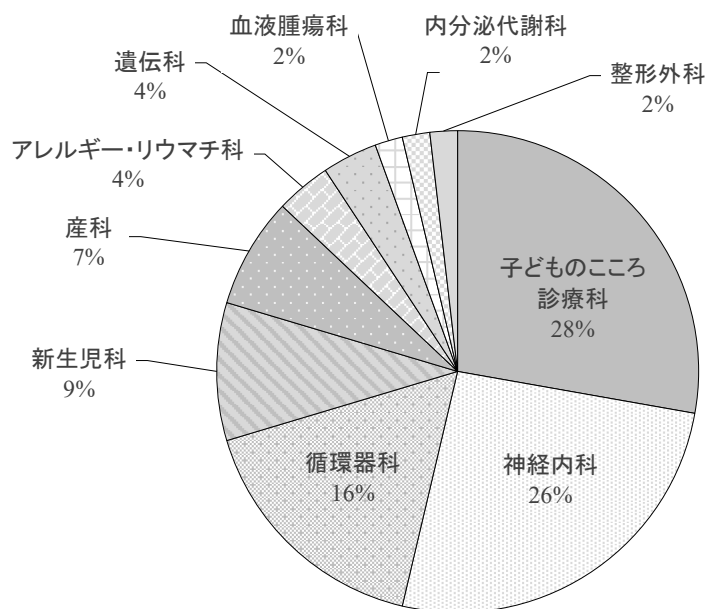


## ②カウンセリング

### ア カウンセリング (実施内容および件数)

心理カウンセリングの主訴	対象家族数	対象者数	延べ実施回数
心理的発達障害 (自閉症を含む)	11	21	52
周産期の心理支援	4	4	10
身体表現性障害 (心身症を含む)	2	1	9
ストレス関連障害	0	0	0
登校の問題	4	6	27
育児に関する内容	6	7	6
神経性障害	8	10	22
生理的・身体的要因に関する関連した行動症候群 (摂食障害を含む)	1	1	4
心理士によるコンサルテーション・関係者会議	0	0	0
行動・情緒の問題 (多動症を含む)	9	16	64
治療サポート	7	7	17
気分障害	2	2	3
計	54	75	214

### イ 初回カウンセリング実施時の受診科 (N=54)



(18) 母子保健室

①精密健康診査

ア 保健福祉事務所・保健所別受診状況

管 轄		前橋	高崎	安中	渋川	藤岡	富岡	吾妻	沼田	伊勢崎	桐生	太田	館林	県外	計
受診者数	R6年	2	11	0	27	0	0	8	5	4	1	2	0	1	61
	R5年	8	14	0	23	0	2	8	8	9	0	3	1	2	78

イ 科別・年齢別受診状況

科 目	受診者数	年 齢 別 受 診 者 数					R5年度 受診者数
		0歳	1歳	2歳	3歳	4歳以上	
一般小児内科	12	2	2	1	6	1	11
神経内科	8	3	5	0	0	0	17
循環器科	1	0	1	0	0	0	2
外科	13	3	2	1	7	0	14
整形外科	15	8	5	1	1	0	18
形成外科	8	6	1	0	1	0	7
歯科	0	0	0	0	0	0	0
その他	4	0	0	0	3	1	9
合 計	61	22	16	3	18	2	78

ウ 科別受診状況及びその結果

区分 科別疾患名	受診者数	受 診 結 果					R5年度 受診者数
		異常なし	要観察	要治療	要訓練 (重複あり)	その他 (重複あり 紹介等)	
一般小児内科総数	12	3	7	1	0	1	11
神経内科総数	8	1	2	2	3	0	17
循環器内科総数	1	0	1	0	0	0	2
外科総数	13	0	9	2	0	2	14
整形外科総数	15	1	13	1	0	0	18
形成外科総数	8	0	3	4	0	1	7
歯科総数	0	0	0	0	0	0	0
その他	4	2	2	0	0	0	9
総 数	61	7	37	10	3	4	78

②新生児・未熟児病棟および他病棟入院患児の退院連絡

	退院連絡依頼数	返 信 数	令和5年度依頼数
新生児・未熟児病棟	143	83	103
他 病 棟	30	17	18
計	173	100	121

③関係機関との連携状況

区 分	家 庭	院 内	県保 福児 関相 以外 係の	保健 福祉 事務 所	児 童 相 談 所	市 町 村	医 療 機 関	幼 学 校 ・ 保 育 園 所	訪 問 看 護 ス テ ー シ ョ ン	施 設	そ の 他	計 内 訳 (電話/面接)
養 育 支 援	347	97			1	201	3	11	3		1	664 (287/377)
療 育 支 援	7	6				5				1		19 (8/11)
成 長 発 達	2					1						3 (1/2)
病 気												0
受 診 支 援	2	1				2						5 (4/1)
予 防 接 種		1				1						2 (2/0)
医 療 福 祉												0
保 健 医 療						1						1 (1/0)
患 者 家 族 会	41	1	2								1	45 (8/37)
マ ス ・ ス ク リ ー ニ ン グ				1			33					34 (34/0)
遺 伝 相 談												0
妊 娠 ・ 出 産 相 談	145	71			1	150	3					370 (202/168)
研 修 ・ 調 査	1					2						3 (2/1)
そ の 他	2	2										4 (2/2)
計	547	179	2	1	2	363	39	11	3	1	2	1,150 件 (551/599)

④関係機関との連携会議

検討内容	実 数	延 数
教育機関・地域との調整	6	7

### ⑤親の会への支援

「あさがおの会」は、コロナ渦では対象年齢を広げ開催していたが、R6年度は本来の対象年齢である3歳未満のお子さんご家族を対象に6月と11月に開催した。また「にこちゃんカフェ」は、参加いただいているご家族からの要望もあり、今年度初めて口唇口蓋裂の疾患を持つ当事者とそのご家族2組をお招きして、体験談などをお話いただいた。参加されたご家族からは、自分が悩んでいたことが共有できた、疾患に対して前向きな気持ちになり楽になった等の感想をいただき有意義な開催となった。

- |                           |     |    |
|---------------------------|-----|----|
| ・ダウン症親の会 (あさがお)           | 交流会 | 2回 |
| ・口唇口蓋裂患者・家族交流会 (にこちゃんカフェ) | 交流会 | 1回 |

### ⑥群馬県先天性代謝異常等検査事業

事務局として精密検査対象児の精検結果の把握、及び継続治療・経過観察児のフォローアップとして追跡調査を実施した。

<令和6年度患者発見状況報告> (速報値)

- |                                   |         |
|-----------------------------------|---------|
| ・一時検査実施実人数                        | 10,458人 |
| ・再検査実施実人数                         | 606人    |
| ・タンデムマスメールカンファレンス                 | 2件      |
| ・精密検査対象者実人数                       | 33人     |
| ・患者確定人数 (前年度検査を受け、令和6年度に確定した者を含む) |         |
| 先天性甲状腺機能低下症                       | 13人     |

(19) 地域医療連携室

①医療相談件数 (令和6年度)

ア 相談内容及び件数 (地域医療連携室)

	第一 病棟	第二 病棟	第三 病棟	新生児 病棟	産科 病棟	P I C U	外 来	そ の 他	合 計		
									総計	内 訳 面接 / 電話 / カンファレンス	内 訳 新規 / 継続
転院・退院・入所	207	130	70	553	1	8	411	9	1,389	(615/704/70)	(196/1,193)
ショートケア	23	1	7	1	5	0	224	0	261	(151/106/4)	(9/252)
指導管理料関係	5	7	0	0	0	0	14	0	26	(8/15/3)	(1/25)
訪問看護	86	50	74	36	0	6	372	7	631	(103/518/10)	(28/603)
多職種連携	13	0	5	86	16	0	78	70	268	(26/68/174)	(157/111)
退院後フォロー	1	1	5	6	3	0	957	2	975	(838/113/24)	(7/968)
医療費・経済	0	3	3	4	30	0	42	2	84	(36/48/0)	(26/58)
医療給付制度	15	15	108	77	2	52	307	8	584	(280/302/2)	(269/315)
福祉サービス	101	63	88	33	13	22	1,015	14	1,349	(398/920/31)	(212/1,137)
心理的	8	13	3	3	0	1	21	2	51	(21/24/6)	(13/38)
新生児入院面接	0	4	16	222	7	8	14	2	273	(221/51/1)	(199/74)
その他	219	57	98	39	123	55	822	97	1,510	(276/1,122/112)	(282/1,228)
合 計	678	344	477	1,060	200	152	4,277	213	7,401	(2,973/3,991/437)	(1,399/6,002)

イ 公費負担医療費申請等事務取扱件数

区 分	件 数
未熟児養育医療	130
小児慢性特定疾病医療給付	622 (555)
指定難病医療給付	18 (14)
通院医療費公費負担制度	4 (2)
合 計	774 (571)

( ) 内は継続数

ウ 身体障害者手帳等事務取扱件数

区 分	件 数
身体障害者手帳	※106
特別児童扶養手当	※91
障害児福祉手当	※87
その他の診断書等	1,095
合 計	1,379

※再認定を含む

## ②子ども虐待防止対策事業

### イ 要支援事例検討会状況：年6回 奇数月の第二水曜日に開催

性別 月齢・年齢	男		女		計	
	実人数	延人数	実人数	延人数	実人数	延人数
1ヶ月未満	3	3	0	0	3	3
1～6ヶ月	4	9	0	0	4	9
7～12ヶ月未満	0	1	0	0	0	1
1～2歳	1	2	0	0	1	2
3歳～学齢前児童	5	11	0	0	5	11
小学生	2	2	1	5	3	7
中学生	0	0	2	4	2	4
高校生・その他	0	0	1	1	1	1
計	15(3)	28	4	10	19(3)	38
(令和5年度)	10(1)	16	12(1)	21	22(2)	37

( ) 内は前年度からの継続人数

### ウ 支援会議実施状況

内容 月齢・年齢	在宅支援	育児支援	院内会議	その他	計
1ヵ月未満	0	0	0	0	0
1～6ヵ月	4	1	1	0	6
7～12ヵ月	3	1	3	1	8
1～2歳	0	1	0	1	2
3歳～学齢前児童	1	2	0	3	6
小学生	0	0	0	0	0
中学生	0	1	1	0	2
高校生・その他	1	0	0	1	2
計	9	6	5	6	26

### ③関係機関訪問：各地域の関係機関との連携強化を目的に医師、看護師、SWで関係機関へ訪問をさせていただいている。

令和6年度 訪問先	訪問目的・協議内容
原町赤十字病院	ケースの共有、今後の移行期支援についての協力依頼
中田クリニック	成人移行の相談、病院間での治療相談・情報共有できる関係性の維持について
障害児者短期入所施設 翠のこかげ	施設見学、情報共有

